

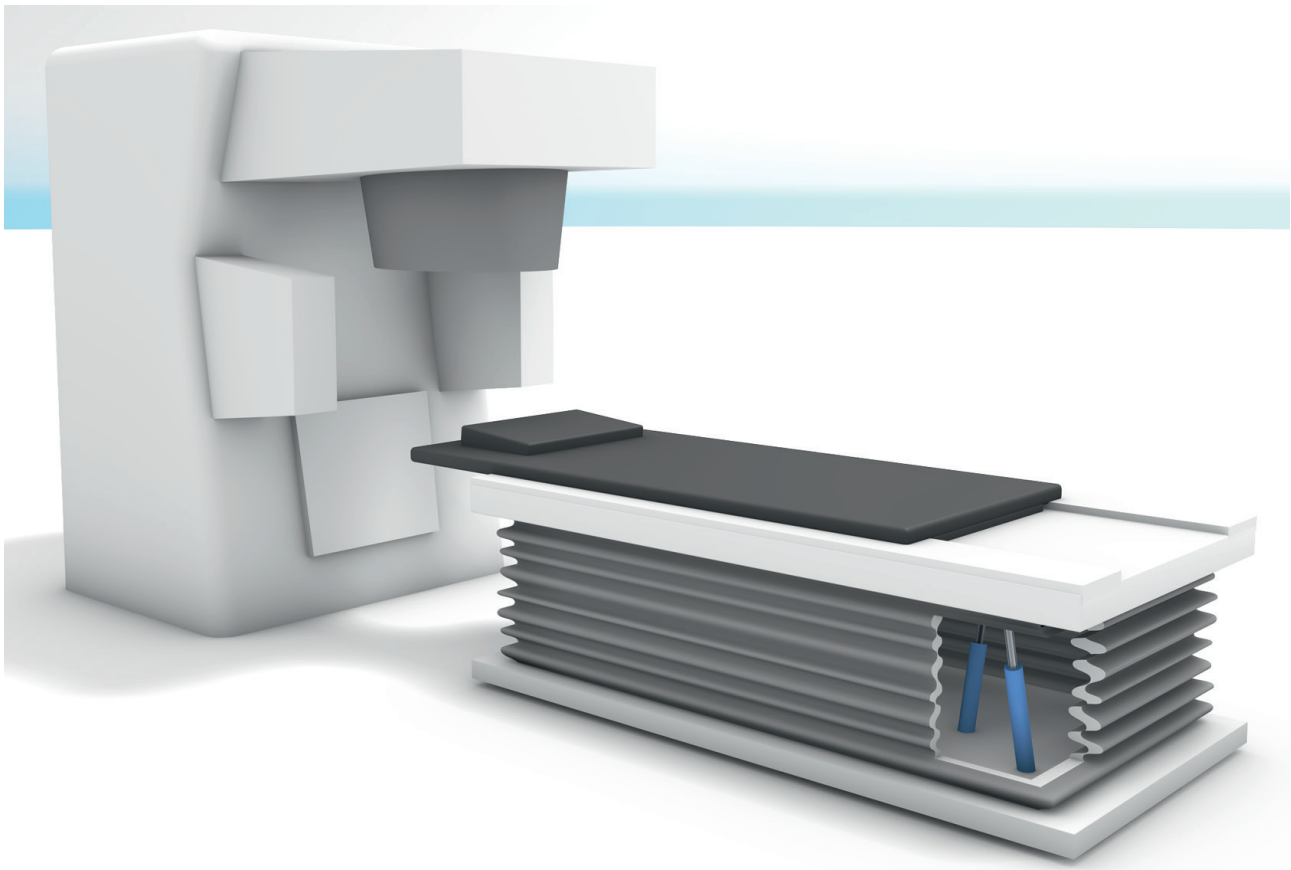
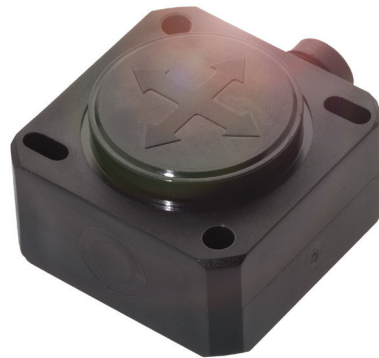
Winkelmessung leicht gemacht

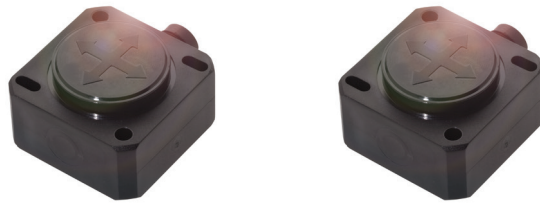
NEIGUNGSSSENSOREN

Balluff Neigungssensoren BSI ermöglichen die kontinuierliche Erfassung rotativer Bewegungen in einer Achse. Darüber hinaus sind sie bestens geeignet zur präzisen Lagekontrolle von Maschinenkomponenten in zwei Achsen. Einsatzbereich: Neigungssensoren BSI werden in Solaranlagen, in der Metallverarbeitung oder bei der Öl- und Gasförderung eingesetzt.

Die Besonderheiten

- kompakt
- preisgünstig
- mit einer oder zwei Messachsen





NEIGUNGSSENSOREN

Range $\pm 15^\circ$	BSI000J	BSI000W	
Range $\pm 30^\circ$	BSI000K	BSI000Y	
Range $\pm 90^\circ$	BSI000R	BSI0012	
Mess-Achsen	1	1	
Auflösung	0,09°	0,09°	
Kennlinienabweichung max.	$\pm 0,6^\circ \dots 0.8^\circ$	$\pm 0,6^\circ \dots 0.8^\circ$	
Analogausgang	4..20 mA	4..20 mA	
Werkstoff Gehäuse	Kunststoff	Kunststoff	
Arbeitstemperatur	-25 ...+85 °C	-25 ...+85 °C	
Anschluss	Steckverbinder, M12x1	Steckverbinder, M12x1	

Weitere Produkte finden Sie unter: www.balluff.com.



STECKVERBINDER

	BCC08KN	BCC08KP	BCC08KR
Beschreibung	M12x1-Buchse, gerade, 5-polig, A-codiert	M12x1-Buchse, gerade, 5-polig, A-codiert	M12x1-Buchse, gerade, 5-polig, A-codiert

Services



Im gesamten Lebenszyklus unserer Produkte und Lösungen können Sie sich auf unsere Unterstützung verlassen: von der Konzeption und Planung Ihrer Projekte über Prüfung und Einrichtung vor Ort bis hin zu Schulung und Support. Für weitere Informationen, besuchen Sie uns online auf www.balluff.de/services