

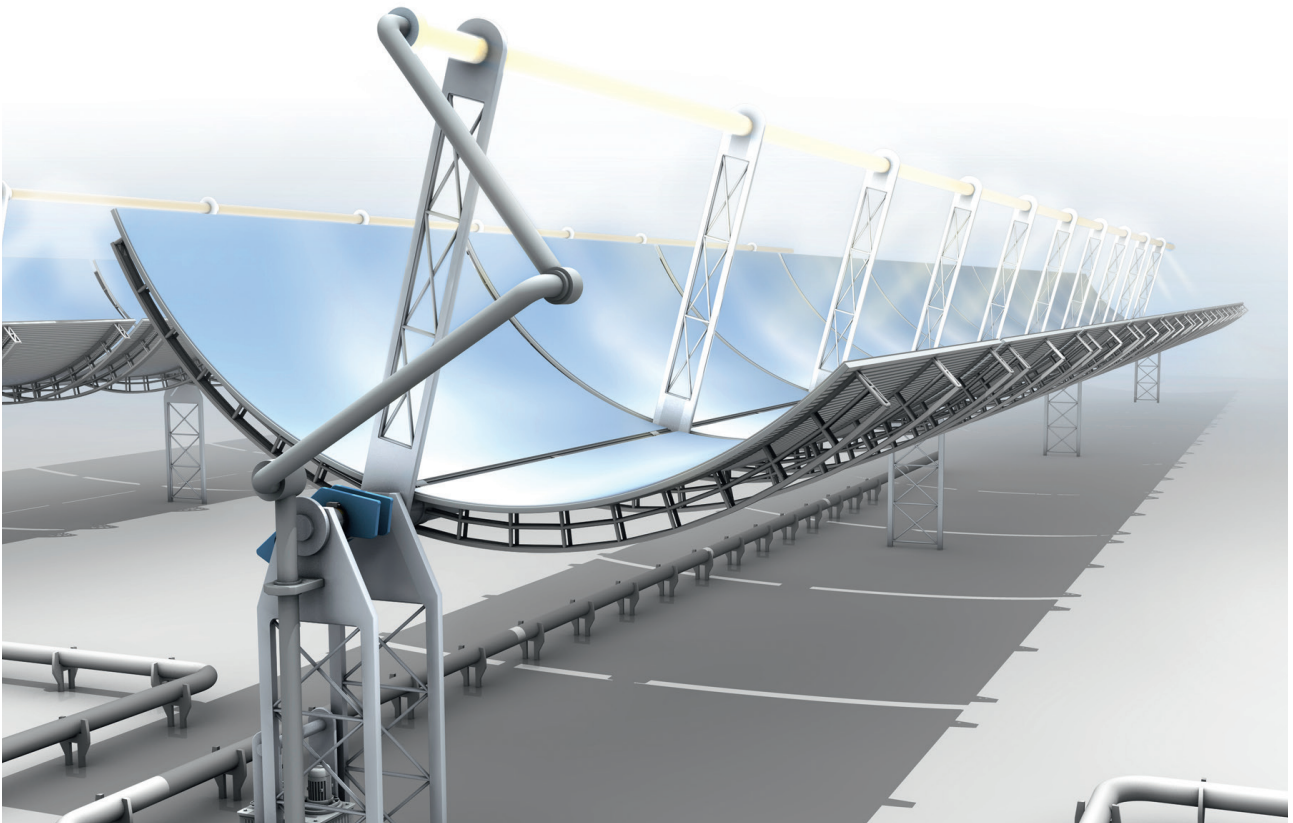
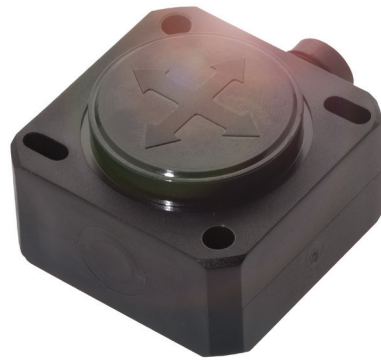
Wenn hohe Präzision gefragt ist

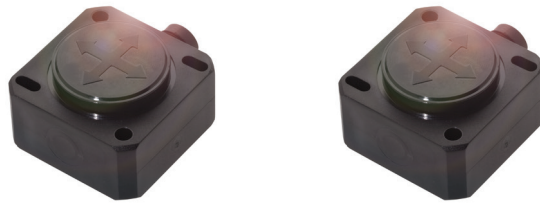
## NEIGUNGSSSENSOREN

Balluff Neigungssensoren BSI ermöglichen die kontinuierliche Erfassung rotativer Bewegungen in einer Achse. Darüber hinaus sind sie bestens geeignet zur präzisen Lagekontrolle von Maschinenkomponenten in zwei Achsen. Einsatzbereich: Neigungssensoren BSI werden in Solaranlagen, in der Metallverarbeitung oder bei der Öl- und Gasförderung eingesetzt.

### Die Besonderheiten

- hohe Präzision
- großer Temperaturbereich
- berührungsloses Messprinzip





## NEIGUNGSSENSOREN

Range $\pm 15^\circ$	BSI001E	BSI0006	
Range $\pm 30^\circ$	BSI0018	BSI0007	
Range $\pm 90^\circ$	BSI001A	BSI0009	
Mess-Achsen	1	2	
Auflösung	0,01°	0,01°	
Kennlinienabweichung max.	$\pm 0,12^\circ \dots 0,2^\circ$	$\pm 0,12^\circ \dots 0,2^\circ$	
Analogausgang	4..20 mA	4..20 mA	
Werkstoff Gehäuse	Kunststoff	Kunststoff	
Arbeitstemperatur	-40 ...+85 °C	-40 ...+85 °C	
Anschluss	Steckverbinder, M12x1	Steckverbinder, M12x1	

Weitere Produkte finden Sie unter: [www.balluff.com](http://www.balluff.com).



## STECKVERBINDER

	BCC06K3	BCC0995	
Beschreibung	M12x1-Buchse, gerade, 8-polig, A-codiert	M12x1-Buchse, gerade, 8-polig, A-codiert	

## Services



Im gesamten Lebenszyklus unserer Produkte und Lösungen können Sie sich auf unsere Unterstützung verlassen: von der Konzeption und Planung Ihrer Projekte über Prüfung und Einrichtung vor Ort bis hin zu Schulung und Support. Für weitere Informationen, besuchen Sie uns online auf [www.balluff.de/services](http://www.balluff.de/services)