

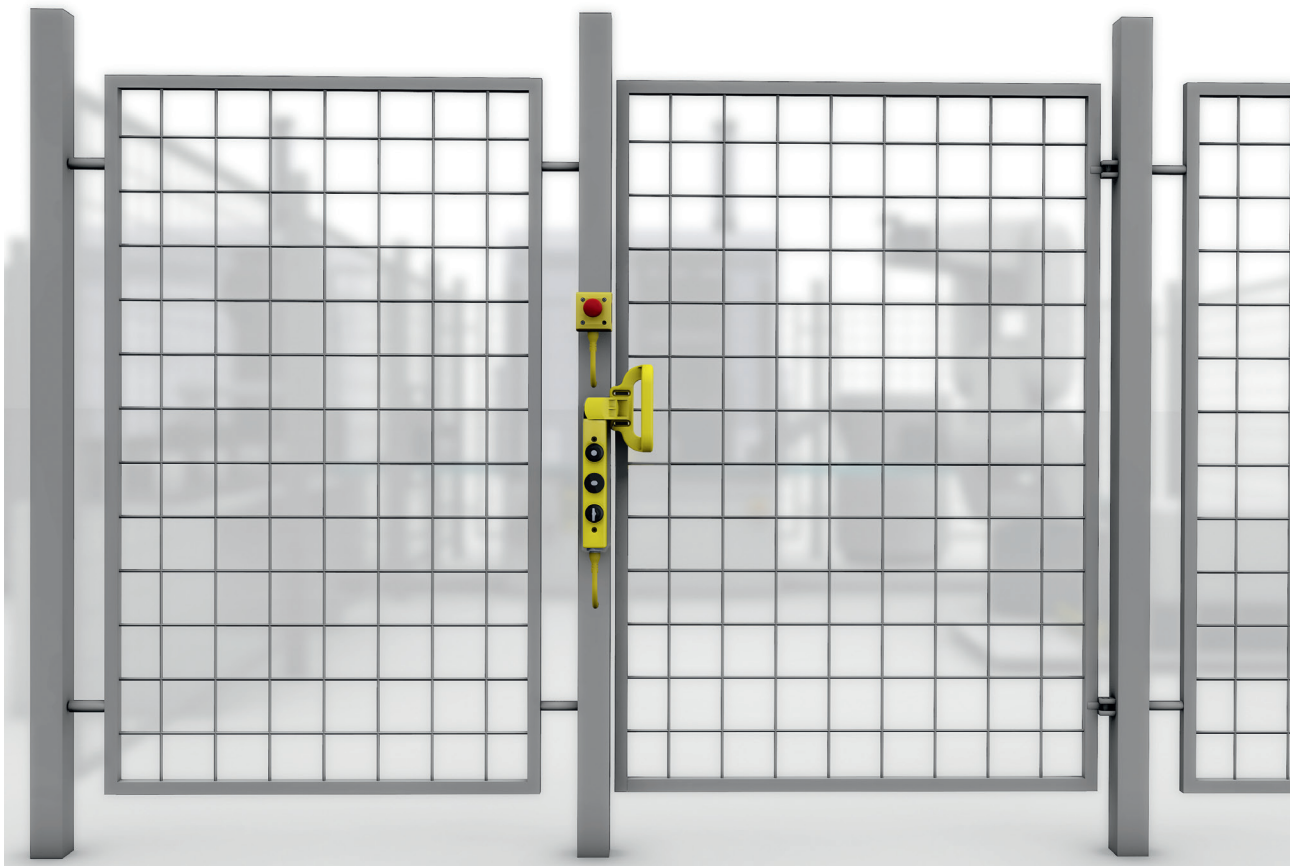
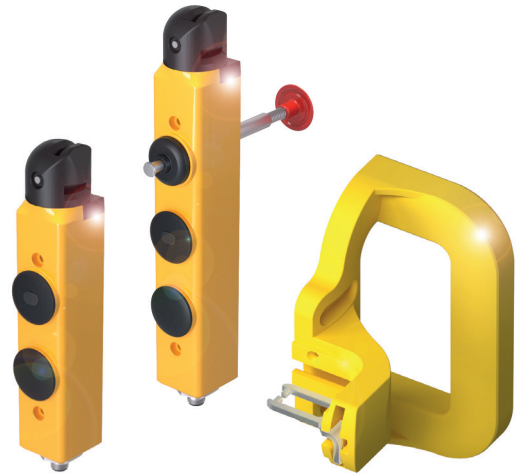
Robuste und zuverlässige Verriegelungs- und Zuhaltungseinrichtungen

SICHERHEITSSCHALTER BID F101 MIT ODER OHNE ZUHALTUNG

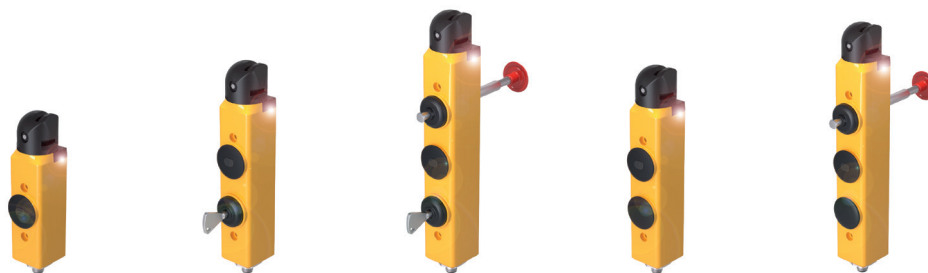
Sicherheitsschalter mit separatem Betätiger sind Schutzeinrichtungen, die gleichzeitig Personenschutz und Maschinenschutz bieten. In Verbindung mit einer Maschinensteuerung und einer trennenden Schutzeinrichtung sichern sie den Zugang zum Gefahrenbereich ab. Je nach Anforderung können Sicherheitsschalter ohne Zuhaltung, mit mechanischer Zuhaltung oder mit elektrischer Zuhaltung eingesetzt werden.

Die Besonderheiten

- stabiles Metallgehäuse mit Statusanzeige
- drehbarer Betätigungskopf (90°-Schritte) mit zwei Einführöffnungen
- steckbare Verbindung mit M12 (5-polig, 8-polig)
- Zuhalteeinrichtung wahlweise mit Arbeits- oder Ruhestromprinzip
- hohe Zuhaltekräfte von bis zu 2500 N



SICHERHEITS-SCHALTER



	BID0005	BID0004	BID0002	BID0003	BID0001
Zuhaltung		mechanisch (Ruhestrom)	mechanisch (Ruhestrom)	elektrisch (Arbeitsstrom)	elektrisch (Arbeitsstrom)
Fluchtentriegelung			ja		ja
Tür-Kontakte	2 x Zwangsöffner und 1 x Schließer	1 x Schließer	1 x Schließer	1 x Schließer	1 x Schließer
Magnet-Kontakte		2 x Zwangsöffner	2 x Zwangsöffner	2 x Zwangsöffner	2 x Zwangsöffner
Anschluss	M12-Steckverbinder, 5-polig	M12-Steckverbinder, 8-polig	M12-Steckverbinder, 8-polig	M12-Steckverbinder, 8-polig	M12-Steckverbinder, 8-polig

STECKVERBINDER



	BCC0H1T	BCC0H20	BCC0H25	BCC0H2A
Typ	2 m Kabel PUR (gelb) für Safety-Anwendung	2 m Kabel PUR (gelb) für Safety-Anwendung	2 m Kabel PUR (gelb) für Safety-Anwendung	2 m Kabel PUR (gelb) für Safety-Anwendung
Anschluss	Kopf 1	M12-Buchse, 5-polig (gerade)	M12-Buchse, 8-polig (gerade)	M12-Buchse, 8-polig (gerade)
	Kopf 2	M12-Stecker, 5-polig (gerade)	M12-Stecker, 8-polig (gerade)	M12-Stecker, 8-polig (gewinkelt)

ZUBEHÖR



Betätiger	BAM0270	BAM0271	BAM0272	
Beschreibung	Betätiger, abgewinkelt	Betätiger, Handgriff Schwenktüren	Betätiger, Handgriff Schiebetüren	