

## 基于工业以太网的修长型 IO-Link 主站

Profinet, Ethernet/IP 和 EtherCAT的紧凑型4端口的IO-Link主站

- 在紧凑的空间中的IO-Link的所有优点
- 每个端口的32个字节用的双向数据通信用于智能传感器、测量设备和高密度的I/O架构
- 用巴鲁夫的扩展I/O集线器，每个网络节点有高达124个I/O点
- 内置网络交换机和集成全面的网络服务器



EtherNet/IP EtherCAT PROFINET

### 可用A类端口和B类端口的IO-Link模块

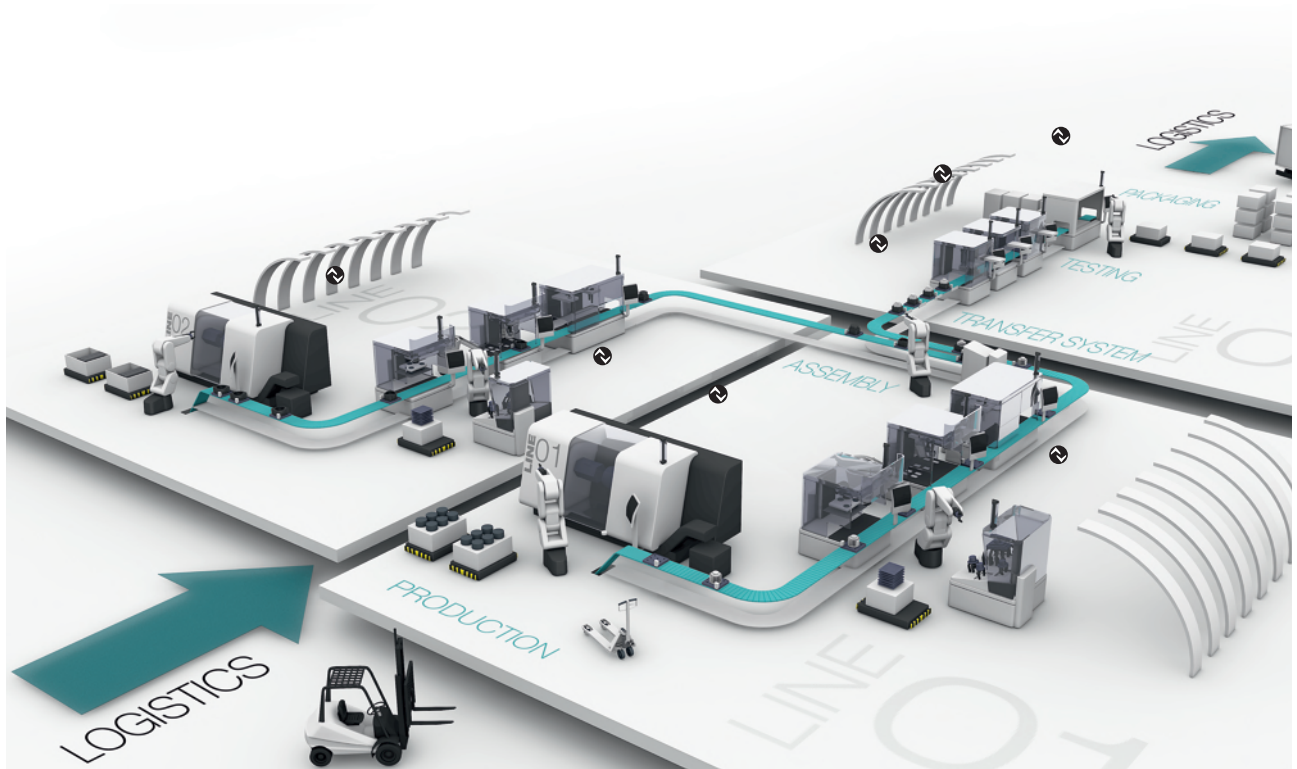
对于两种IO-Link端口的规格类型区分：端口A类（A型）和端口B类（B型）。

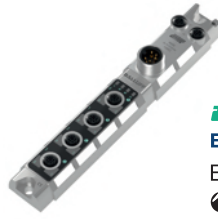
#### 端口A类（A型）

在A型中，没有规定引脚2和5的功能。这些功能是由设备制造商定义。引脚2通常被分配为一个附加的数字通道。

#### 端口B类（B型）

B型提供了一个额外的电源电压，并适合于连接需要额外或独立的辅助供电设备。在这里，引脚2和5提供了一个额外的（电隔离）电源电压。使用此附加电源电压，需要配有一根5芯标准电缆。





## IO-Link 主站A型

Profinet	<b>BNI0092</b>
Ethernet/IP	<b>BNI009T</b>
EtherCAT	<b>BNI009U</b>

## IO-Link 主站B型

Profinet	<b>BNI00A9</b>
Ethernet/IP	<b>BNI00AA</b>
EtherCAT	<b>BNI00AC</b>
类型	4 × IO-Link, 8 × I/O
供电电压 UB	18...30 V DC
总线连接	M12, D-coded, 母头
AUX 电源连接	7/8", 公头
连接: I/O端口	M12, A-coded, 母头
I/O端口数量	4
输入/输出配置	max. 8 I, max. 8 O
最大负载电流 传感器/通道	1,6 A
最大负载电流 输出	2 A
总模块电流	< 9 A
防护等级 IEC 60529	IP 67 (连接时)
操作温度 Ta	-5...+70 °C
尺寸 (长×宽×高)	224 × 37 × 32 mm
外壳材料	镀镍的压铸锌

## IO-Link Version 1.1

IO-Link主站端口数	4 × 主站端口
操作模式 (3-线)	SIO, COM 1, COM 2, COM 3
IO-Link设备最大负载电流	1,6 A

## 服务



在我们产品和解决方案的整个使用周期内，从项目的设计规划到现场检测和设置直至培训和技术支持，我们会全心全意为您提供最佳服务。如需了解更多信息，请发送邮箱至 [tsm@balluff.com.cn](mailto:tsm@balluff.com.cn)

[www.balluff.com.cn](http://www.balluff.com.cn)

巴鲁夫自动化（上海）有限公司 上海市浦东新区成山路800号云顶国际商业广场A座8层 中国  
 热线电话 400 820 0016 传真 400 920 2622 [info@balluff.com.cn](mailto:info@balluff.com.cn)



官方微信