

Magnetkodiertes Wegmesssystem BML SL1

Absolutes Wegmesssystem mit IO-Link-Schnittstelle und Zustandsüberwachung (Condition Monitoring)

- einfachste Anbindung über IO-Link
- bis zu 8 m Wegefassung bei höchster Genauigkeit
- große Flexibilität durch umfassende Parametrierfunktionen sowie Diagnose- und Zustandsinformationen über IO-Link
- einfache Montage und sicherer Betrieb durch hohen Leseabstand bis 1,3 mm
- optionaler analoger Messausgang für Regelanwendungen



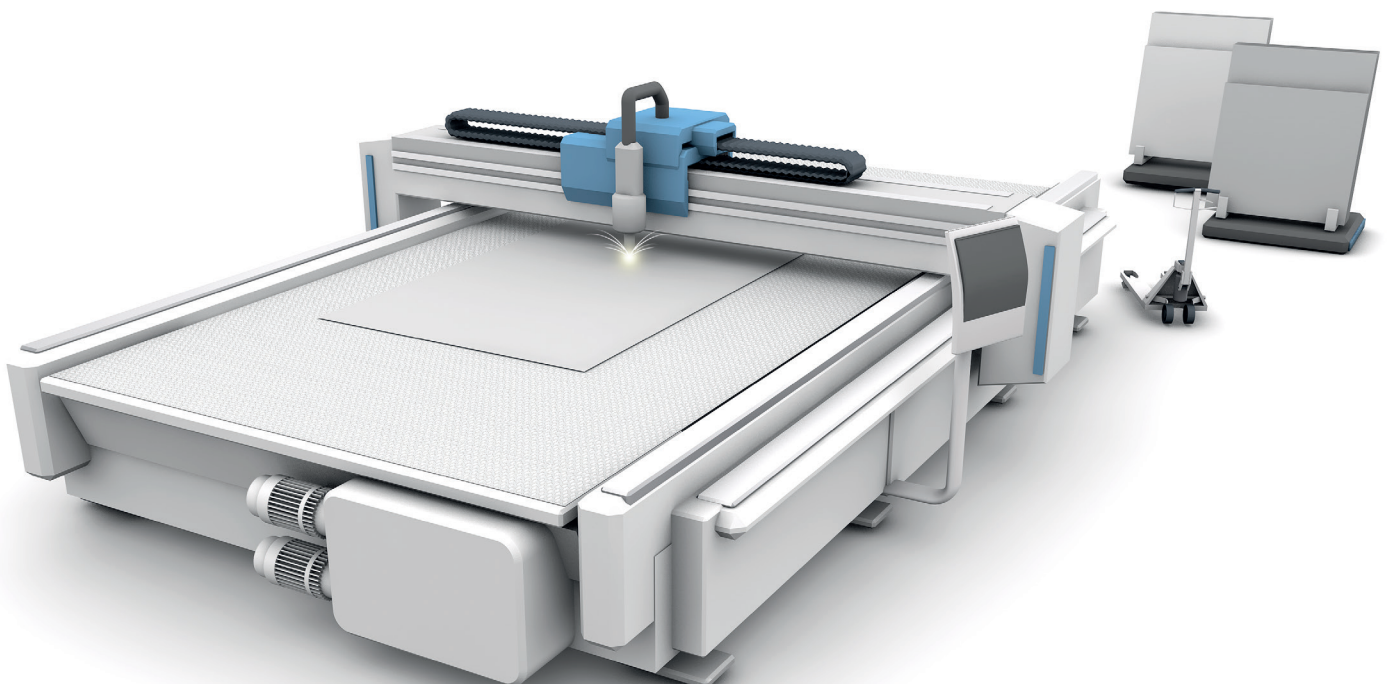
Das absolute Messsystem BML SL1 überzeugt in allen Anwendungen, in denen eine hohe absolute Genauigkeit von Positionen und Endlagen erforderlich ist. Es wurde für Mess- und Positionieraufgaben in allen Branchen entwickelt, und vereint die Vorteile eines Magnetbandmesssystems mit der innovativsten Schnittstelle der Steuerungswelt.

Die Ausgabe der Positionsinformationen erfolgt komfortabel über die integrierte IO-Link-Schnittstelle. Für Regelanwendungen steht eine optionale Analogschnittstelle zur Verfügung.

IO-Link bietet Ihnen Parametrier- und Diagnosefunktionen, die unter anderem eine Zustandsüberwachung (Condition Monitoring) des Messsystems ermöglichen.

Wenn andere Wegmesssysteme zu groß, zu langsam, zu ungenau oder zu unflexibel sind – auf das BML SL1 ist Verlass. Und das bei einfachster Anbindung in IO-Link-Systeme.

Ob lineare oder rotative Bewegungen, Weg- oder Winkelmessung, Formatverstellung, kurze oder lange Wege – dieses System ist eine einfache und preiswerte Lösung für unzählige Anwendungen.

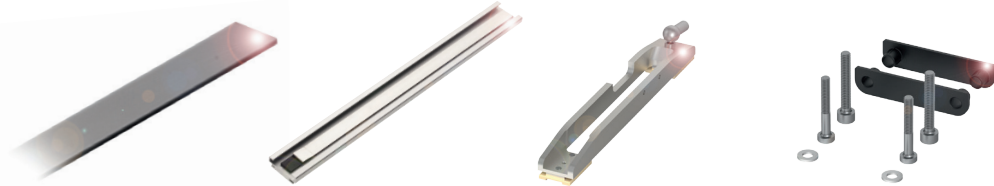


 IO-Link



Baureihe	BML SL1...	BML SL1...	BML SL1...
Ausgangssignal	IO-Link	Absolut: IO-Link, zusätzliches analoges Echtzeitsignal (sin/cos)	
	BML06HE	BML06HC	BML06FU
Auflösung	1 µm	1 µm	1 µm
Messlänge max.	8,19 m	8,19 m	8,19 m
Gesamtsystemgenauigkeit	±15...100 µm (abhängig von mechanischer Installation)	±15...100 µm (abhängig von mechanischer Installation)	±15...100 µm (abhängig von mechanischer Installation)
Betriebsspannung	18...30 V DC	18...30 V DC	18...30 V DC
Betriebstemperatur	-20 °C...+70 °C	-20 °C...+70 °C	-20 °C...+70 °C
Schutzart	IP67	IP67	IP67
Gehäusematerial	Zinkdruckguss, Edelstahl	Zinkdruckguss, Edelstahl	Zinkdruckguss, Edelstahl



Zubehör

Baureihe	Magnetband-Maßkörper	Führungsschiene	Gleitschlitten	Montagezubehör
	BML074F	BAM01N4	BAM021H	BAM02YC
Länge	1 m *	3 m *		
Material	Gummi-Ferrit, Edelstahl	Aluminium	Aluminium	

* Andere Längen auf Anfrage.



Steckverbinder

Typ	M12-Buchse (gerade), 12-polig mit 5 m Kabel PUR (schwarz)	M12-Buchse (gerade), 12-polig mit 10 m Kabel PUR (schwarz)	M12-Buchse (gerade), M12-Stecker (gerade), 4-polig mit 5 m Kabel PUR (schwarz)	M12-Buchse (gerade), M12-Stecker (gerade), 4-polig mit 10 m Kabel PUR (schwarz)
	BCC09MY	BCC09MZ	BCC039P	BCC06WR

Andere Längen auf Anfrage.

Services



Im gesamten Lebenszyklus unserer Produkte und Lösungen können Sie sich auf unsere Unterstützung verlassen: von der Konzeption und Planung Ihrer Projekte über Prüfung und Einrichtung vor Ort bis hin zu Schulung und Support. Für weitere Informationen, besuchen Sie uns online auf www.balluff.de/services

www.balluff.de

Balluff GmbH Schurwaldstraße 9 73765 Neuhausen a.d.F. Deutschland Telefon 07158 173-0 Fax 07158 5010 balluff@balluff.de