

Für die sichere und fehlerfreie Signalübertragung unter extremen Umgebungsbedingungen

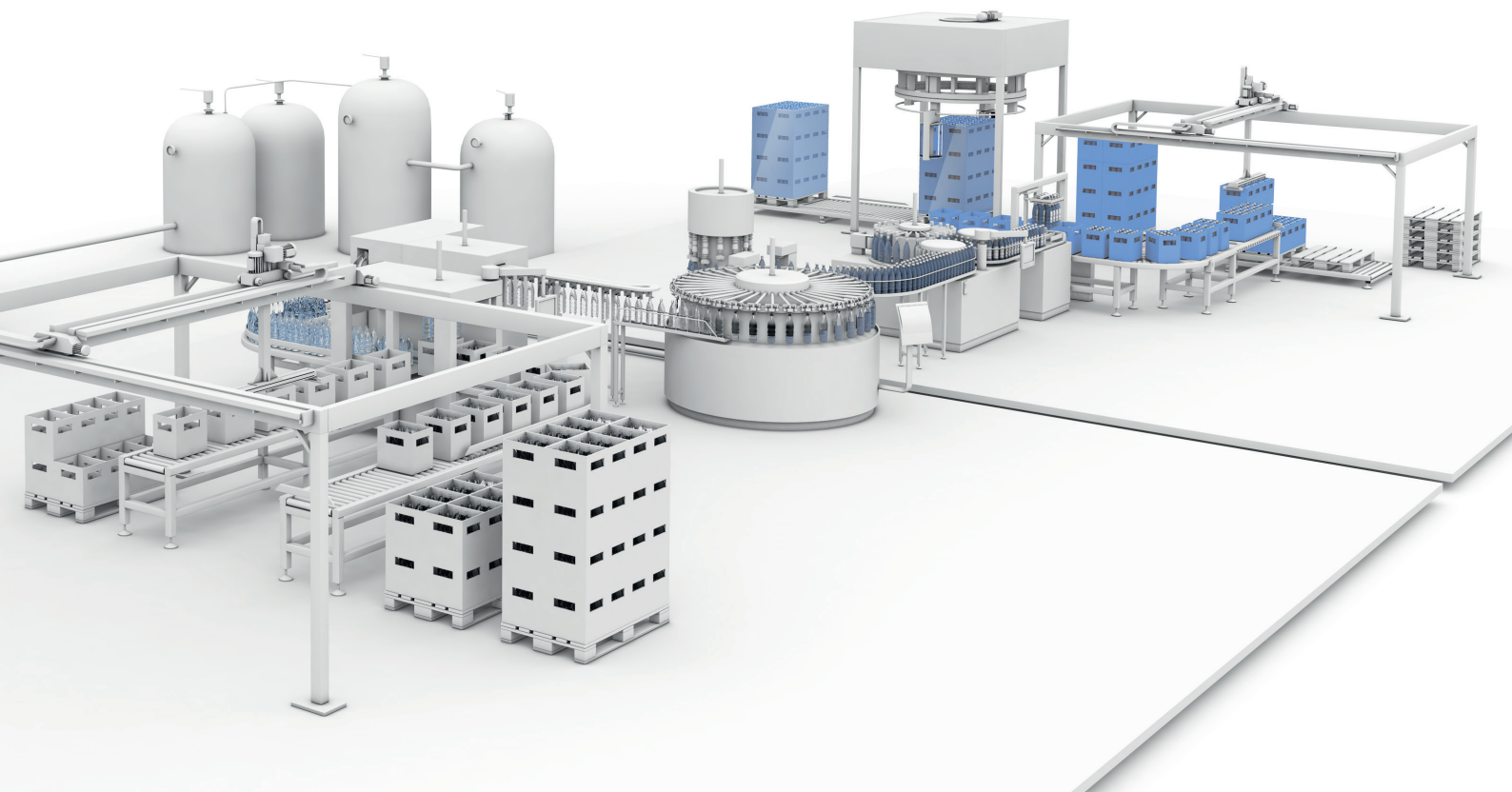
UNIVERSELLE IO-LINK-ANSCHALTUNG

Die universelle IO-Link-Anschaltung wurde für die extremen Bedingungen in der Lebensmittel- und Pharmaindustrie entwickelt. Das korrosions- und reinigungsmittelresistente Modul gewährleistet die sichere und fehlerfreie Signalübertragung auch in anspruchsvollen Umgebungen mit hohen Auflagen.

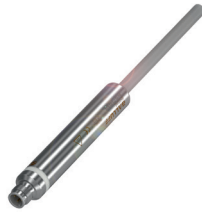
So sind über die IO-Link-Anschaltung alle Geräte mit bis zu 8 Ein-/Ausgängen offen für IO-Link. Prozessnah lassen sich Pumpen, Signalleuchten, Bedienpulte, Ventilinseln, Schalt- und Übergabeeinheiten u.v.m. auf einfachste Weise mit der Steuerungsebene verbinden. Das Modul bietet auf der einen Seite den schnellen IO-Link-Anschluss über eine Standard-Sensor-Leitung und auf der anderen Seite ein offenes Kabel mit 10 Adern. Damit können Sie jede elektrische Einheit mit bis zu 8 Ein-/Ausgängen mit der Steuerungswelt verbinden. Durch den Wegfall aufwändiger Mehrfachverkabelung nutzen Sie schlanke Verkabelungskonzepte und sparen Platz, Zeit und Geld.

Die Besonderheiten

- kompaktes Gehäuse zum direkten Anschluss an unterschiedliche Geräte
- IO-Link-Schnittstelle ermöglicht universellen und feldbusunabhängigen Einsatz
- Anschluss von bis zu 8 Ein-/Ausgängen möglich
- einfache Installation, da Anbindung an Steuerungsebene über Standard-Sensor-Leitung
- korrosions- und reinigungsmittelresistentes Gehäuse in Schutzart IP69



IO-LINK INTERFACE



	BNI00AE
Ausgangssignal	IO-Link 1.1
Ausführung/Anzahl E/As, konfigurierbar max.	8 × E/A
Betriebsspannung U_B	18...30,2 V DC, entsprechend EN 61131-2
Anschluss IO-Link-Port	M12, A-kodiert, Stift
Betriebsmodi	COM 2
Zykluszeit	8,4 ms
IO-Link Prozessdatenlänge	1 Byte Eingang/1 Byte Ausgang
Laststrom Eingang max.	1,4 A
Laststrom Ausgang max	1 A
Laststrom pro Pin	200 mA
Schutzart nach IEC 60529	IP69
Betriebstemperatur T_a	-5...+60 °C
Lagertemperatur	-25...+70 °C
Gehäusewerkstoff	Edelstahl V4A (1.4305)
Abmessungen Gehäuse (L × B)	117 × Ø 18 mm, ohne Kabel
Kabellänge	1300 mm

ZUBEHÖR



	BAM00F2	BAM0219	BAM00FC	
Beschreibung	Befestigungsschelle für Sensoren Ø 18 mm	Befestigungsschelle für Sensoren Ø 18 mm und M18	Klemmbock mit Festanschlag für Sensoren M18	
Werkstoff	Polyamid	Aluminium eloxiert	Aluminium eloxiert	

STECKVERBINDER



	BCC0HE8	BCC0HE9	BCC0HEE	BCC0HEF
Beschreibung	M12-Stecker gerade, 3-polig/ M12-Buchse gerade, 5-polig, 2 m Kabel	M12-Stecker gerade, 3-polig/ M12-Buchse gerade, 5-polig, 5 m Kabel	M12-Stecker gerade, 4-polig/ M12-Buchse gerade, 5-polig, 2 m Kabel	M12-Stecker gerade, 4-polig/ M12-Buchse gerade, 5-polig, 5 m Kabel