

Magnetkodiertes Wegmesssystem BML-S1G

MIT ABSOLUTE QUADRATURE-SCHNITTSTELLE UND ZUSTANDSÜBERWACHUNG

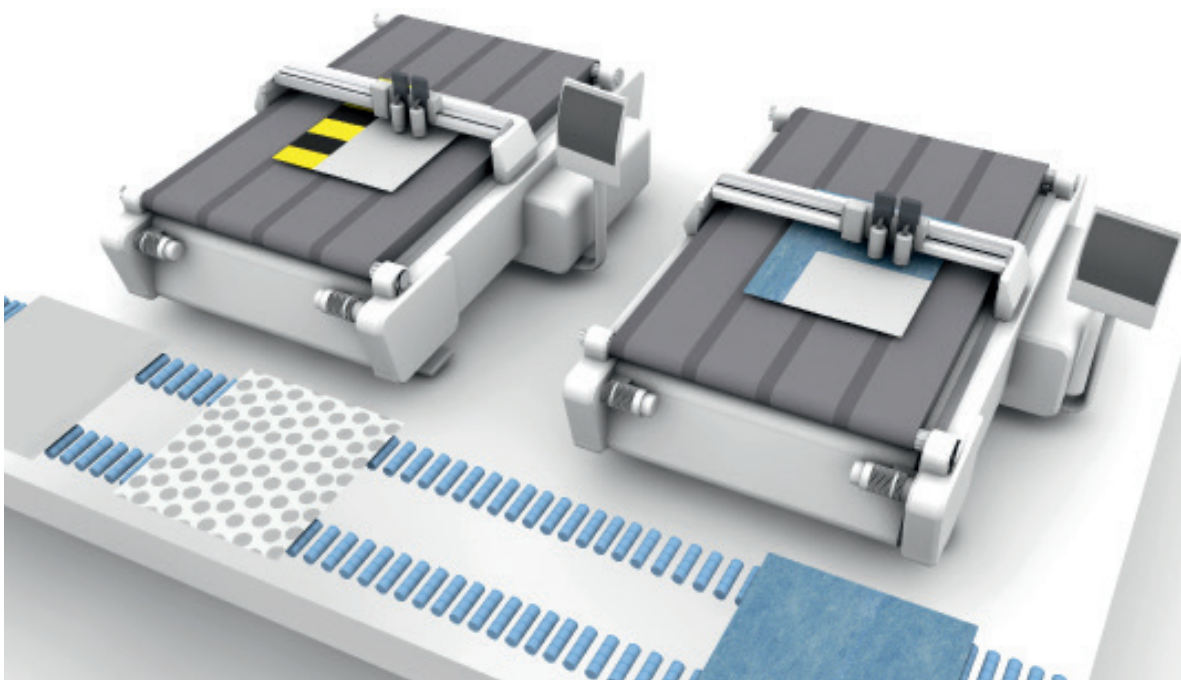
Das magnetkodierte Wegmesssystem BML-S1G mit Absolute Quadrature-Schnittstelle ist ideal, wenn Sie die Vorteile der absoluten Positionierung mit der Einfachheit einer inkrementellen Schnittstelle kombinieren wollen. Denn seine innovative Schnittstelle ist kompatibel mit inkrementellen A/B-Eingangskarten und bietet den Vorteil eines absoluten Positionssignals, sodass Sie keine Referenzfahrt benötigen.

Für Mess- und Positionieraufgaben in allen Branchen entwickelt, eignet es sich sowohl für große Messlängen als auch in Anwendungen, die eine hohe Genauigkeit erfordern.

Das Messsystem kann einfach in die vorhandene Steuerung integriert werden – ohne teure Absolut-Schnittstellenkarten oder neue Steuerungshardware. Wird das System zusammen mit dem BML Configuration Tool eingesetzt, stehen zusätzlich umfangreiche Parametrier- und Diagnosefunktionen z. B. für ein Condition Monitoring zur Verfügung.

Die Besonderheiten

- flexibel: manuelle oder automatische Übermittlung des absoluten Positionswerts
- zeitsparend: leicht einzurichten, keine Konfiguration
- wirtschaftlich: kompatibel mit Standard-A/B-Inkrementalschnittstellen, Absolutcontroller nicht notwendig
- zuverlässig: Status-LED und Diagnosefunktionen für sicheren Betrieb
- universell einsetzbar: Messlängen bis zu 48 m, Auflösung einstellbar, hohe Systemgenauigkeit bis 20 µm

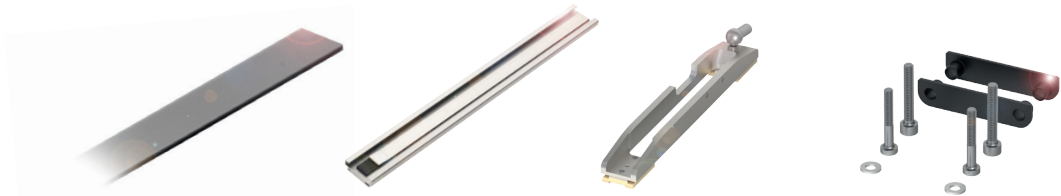


ABSOLUTE QUADRATURE-
SCHNITTSTELLE UND
ZUSTANDSÜBERWACHUNG



	BML06HN
Ausgangssignal	Absolute Quadrature (kompatibel zu digitalen Rechtecksignalen A/B/Z)
Auflösung	1 µm
Messlänge max.	48 m
Gesamtsystemgenauigkeit	±20 µm
Betriebsspannung	5 V ±5 % und 10...28 V DC
Betriebstemperatur	-20 °C...+70 °C
Schutzart	IP67
Gehäusematerial	Zinkdruckguss, Edelstahl

ZUBEHÖR



	BML04P4	BAM01N4	BAM021H	BAM02YC
Beschreibung	Magnetband-Maßkörper Länge 1 m*	Führungsschiene Länge 3 m*	Gleitschlitten	Montagezubehör
Material	Gummi-Ferrit, Edelstahl	Aluminium eloxiert	Aluminium	

* Andere Längen auf Anfrage.

STECKVERBINDER



	BCC09MY	BCC09MZ		
Beschreibung	M12-Buchse gerade, 12-polig mit 5 m Kabel PUR (schwarz)	M12-Buchse gerade, 12-polig mit 10 m Kabel PUR (schwarz)		

DIENSTLEISTUNGEN

Im gesamten Lebenszyklus unserer Produkte und Lösungen können Sie sich auf unsere Unterstützung verlassen: von der Konzeption und Planung Ihrer Projekte über Prüfung und Einrichtung vor Ort bis hin zu Schulung und Support. Für weitere Informationen, besuchen Sie uns online auf www.balluff.de/services