 Mit dem CE-Zeichen bestätigen wir, dass unsere Produkte den Anforderungen der aktuellen EU-Richtlinie entsprechen.



Bestimmungsgemäße Verwendung

Der induktive schaltende Sensor BES Q08ZC-YPL20B-BP00,3-GS04 ist für die Kommunikation mit einer Maschinensteuerung (z. B. SPS) vorgesehen oder zum Anschluss an einen IO-Link-Master. Er wird zu seiner Verwendung in eine Maschine oder Anlage eingebaut und ist für den Einsatz im Industriebereich vorgesehen. Die einwandfreie Funktion gemäß den Angaben in den technischen Daten wird nur mit original Balluff Zubehör zugesichert, die Verwendung anderer Komponenten bewirkt Haftungsausschluss.

Eine nichtbestimmungsgemäße Verwendung ist nicht zulässig und führt zum Verlust von Gewährleistungs- und Haftungsansprüchen gegenüber dem Hersteller.

Download weiterer Anleitungen

Eine ausführliche Betriebsanleitung erhalten Sie im Internet unter www.balluff.com oder per E-Mail bei service@balluff.de.

Allgemeines zur Sicherheit

Die **Installation** und die **Inbetriebnahme** sind nur durch geschultes Fachpersonal zulässig.

Der **Betreiber** hat die Verantwortung, dass die örtlich geltenden Sicherheitsvorschriften eingehalten werden.

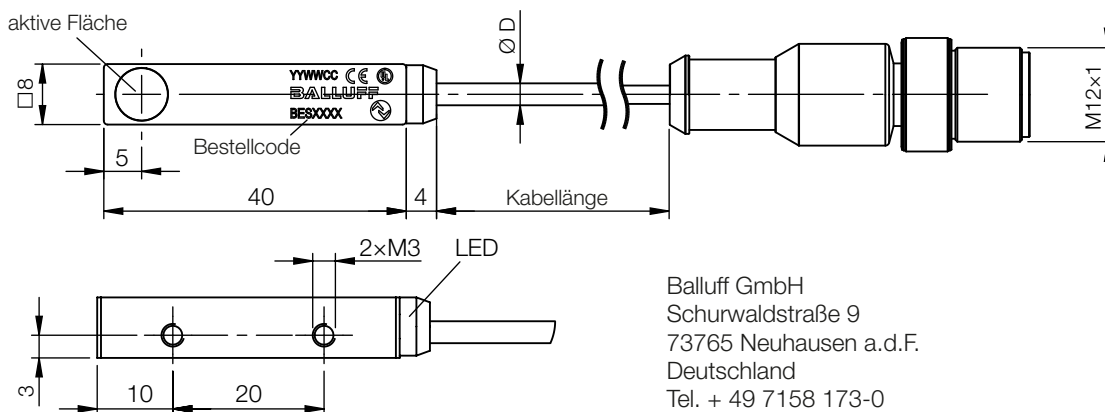
Insbesondere muss der Betreiber Maßnahmen treffen, dass bei einem Defekt des Sensors keine Gefahren für Personen und Sachen entstehen können. Bei Defekten und nicht behebbaren Störungen des Sensors ist dieser außer Betrieb zu nehmen und gegen unbefugte Benutzung zu sichern.

Nur an der Sekundärseite einer Class-2-Spannungsquelle betreiben. For use only in the secondary of a Class 2 source of supply. À utiliser uniquement sur le côté secondaire d'une source de tension de classe 2.

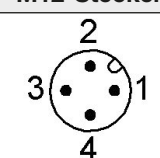
Abmessungen und Funktion

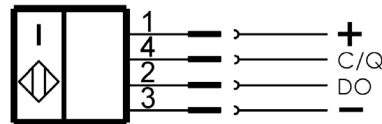
Der Sensor gibt bei der Anwesenheit von Metall in einem definierten Abstand zur aktiven Fläche ein Schaltsignal aus (nur im Medium Luft).

LED	Funktion
Gelb	Funktionsanzeige



Elektrischer Anschluss

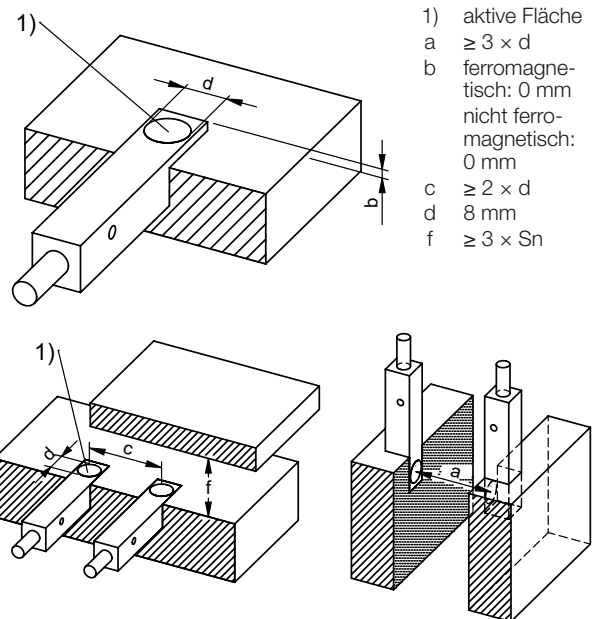
M12-Stecker	Pin	Beschreibung
	1	+
	2	DO
	3	-
	4	C/Q



Einbau

i Die allgemeinen Installationshinweise von induktiven Sensoren sind auf www.balluff.com zu finden.

Abstände:



Balluff GmbH
 Schurwaldstraße 9
 73765 Neuhausen a.d.F.
 Deutschland
 Tel. + 49 7158 173-0
 Fax +49 7158 5010
balluff@balluff.de

BES Q08ZC-YPL20B-BP00,3-GS04 Inductive Sensors



The CE Mark verifies that our products meet the requirements of the current EU Directive.



Intended use

The inductive switching sensor BES Q08ZC-YPL20B-BP00,3-GS04 is intended for communication with a machine controller (e.g. PLC) or for connection to an IO-Link master. It is intended to be installed into a machine or system and used in the industrial sector. Flawless function in accordance with the specifications in the technical data is ensured only when using original Balluff accessories. Use of any other components will void the warranty.

Non-approved use is not permitted and will result in the loss of warranty and liability claims against the manufacturer.

Downloading further instructions

A detailed user's guide can be downloaded from the Internet at www.balluff.com or requested via e-mail from service@balluff.de.

General safety notes

Installation and startup may only be performed by qualified personnel with basic electrical knowledge.

The **operator** is responsible for ensuring that local safety regulations are observed.

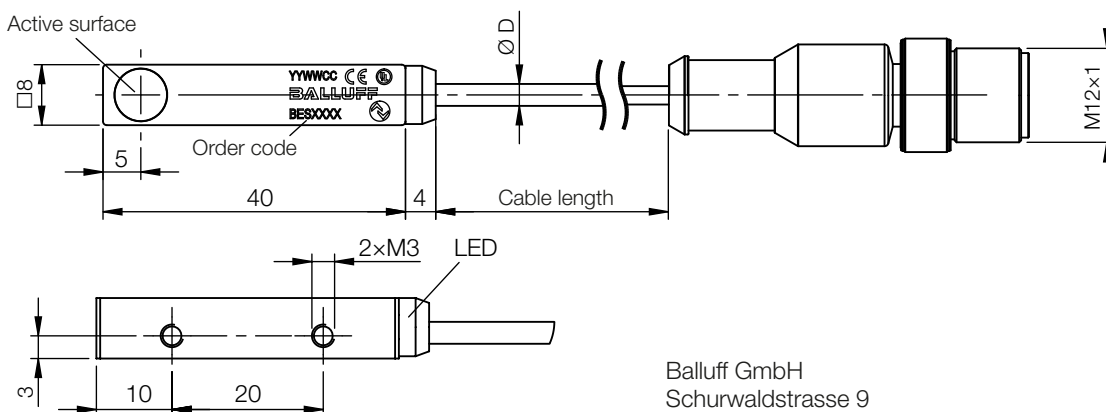
In particular, the operator must take steps to ensure that a defect in the sensor will not result in hazards to persons or equipment. If defects and unresolvable faults occur in the sensor, take it out of service and secure against unauthorized use.

For use only in the secondary of a Class 2 source of supply. À utiliser uniquement sur le côté secondaire d'une source de tension de classe 2.

Dimensions and function

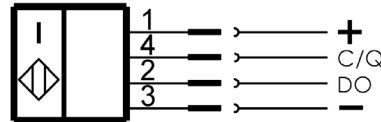
If metal is present at a defined distance from the active surface, the sensor outputs a switching signal (only in the medium air).

LED	Function
Yellow	Function indicator



Electrical connection

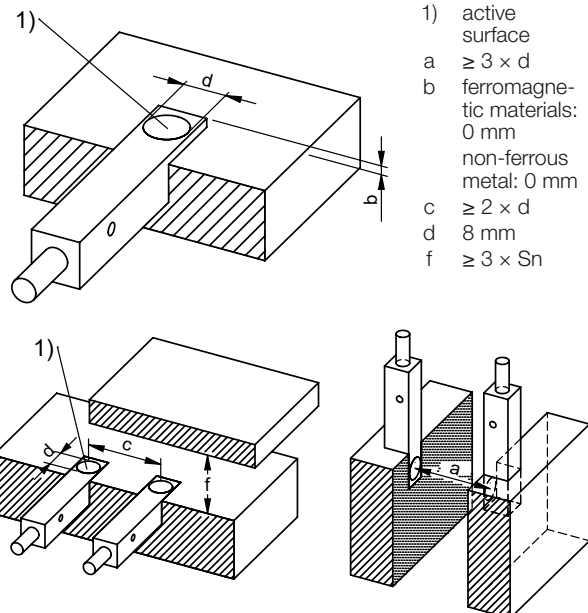
M12 plug	Pin	Description
	1	+
	2	DO
	3	-
	4	C/Q



Installation

i The general installation instructions for inductive sensors can be found at www.balluff.com.

Distances:



Balluff GmbH
Schurwaldstrasse 9
73765 Neuhausen a.d.F.
Germany
Phone +49 7158 173-0
Fax +49 7158 5010
balluff@balluff.de