

Montagehinweise BUS G30E0-...-15/150-EP02-S

Vorbemerkung

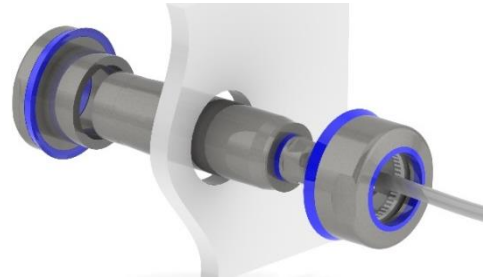
Die Halterung **BAM034A** (BAM MC-XA-049-D30,0-5) dient zur Aufnahme von zylindrischen Ultraschallsensoren mit $\varnothing 30$ mm. Hinsichtlich Konstruktion, Oberflächen und Werkstoffen fanden die „Gestaltungskriterien für hygienegerechte Maschinen, Apparate und Komponenten“ der EHEDG Anwendung. Insbesondere in Bereichen mit normativen Anforderungen hinsichtlich Hygiene ist für die Montage der Ultraschallsensoren vom Typ **BUS G30E0-...** ausschließlich diese Halterung zu verwenden.

Montageablauf

1. Für die Montage ist eine beidseitig gratfreie Bohrung mit min. $\varnothing 38$ mm bis max. $\varnothing 45$ mm erforderlich.



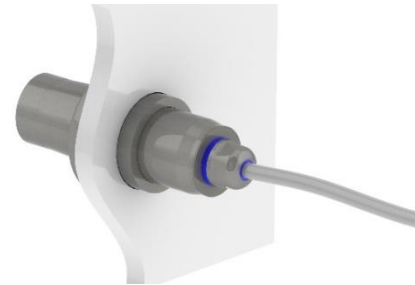
In einem Bereich von $\varnothing 55$ mm um die Bohrung dürfen keine Kratzer, Riefen etc. vorhanden sein, $R_a < 1\mu\text{m}$ (Dichtfläche).



2. Der Ultraschallsensor wird in den Halter mit dem Außengewinde eingeführt und in die Bohrung eingesetzt, siehe Abbildung rechts.



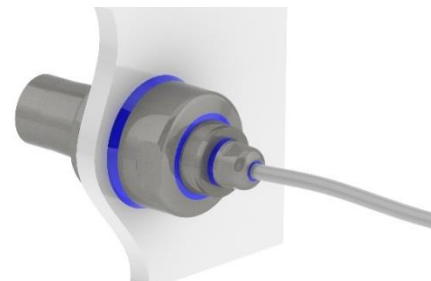
Sollte der Sensor bereits elektrisch angeschlossen sein dann muss zuerst die Halterung mit dem Innengewinde auf die Kabelseite geschoben werden.



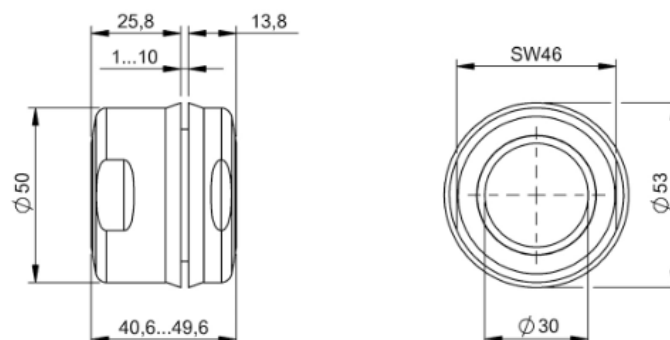
3. Zuletzt wird die Halterung mit dem Außengewinde aufgeschraubt und mit max. 10 Nm angezogen. Ein „handfestes“ Anziehen ist ausreichend, die Dichtwirkung hängt nicht vom Anzugsmoment ab.



Die beiden Dichtungen zum Sensor müssen innerhalb des zylindrischen Bereiches liegen, bei Bedarf kann die axiale Position des Sensors korrigiert werden.



Abmessungen Montagehalterung



Mounting Instructions BUS G30E0-...-15/150-EP02-S

Preface

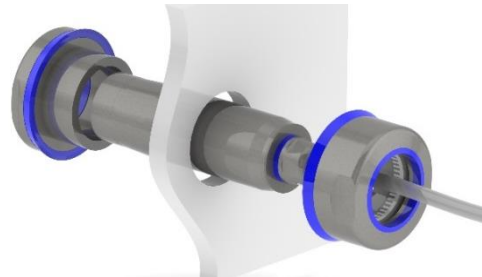
The support clamp **BAM034A** (BAM MC-XA-049-D30,0-5) is intended for mounting cylindrical ultrasonic sensors with a diameter of 30 mm. The "hygienic equipment design criteria" released by the EHEDG have been applied with respect to the mechanical design, surface qualities and choice of materials. The use of this support clamp is mandatory for mounting ultrasonic sensors of the type **BUS G30E0...** in areas with hygienic requirements.

Mounting Sequence

1. The support clamp requires a burr-free feedthrough between 38 and 45 mm in diameter.



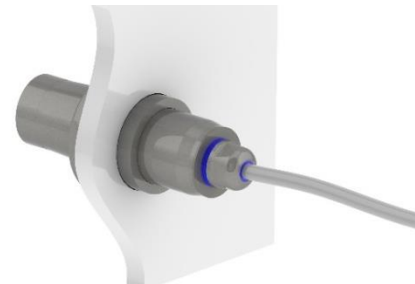
Note that the sealing surface has to be free from scratches, groves etc. in a circle of 55 mm in diameter, $R_a < 1\mu\text{m}$ is advised.



2. Next step is sliding the ultrasonic sensor into the male-threaded sleeve and then feeding them both into the feedthrough (see picture).



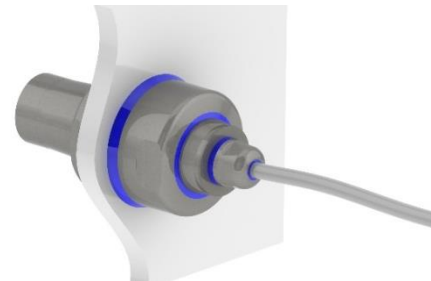
Note that the female-threaded sleeve has to be placed at the cable outlet first if the sensor has been already electrically connected.



3. At last screw on the female-threaded sleeve and tighten with maximum 10 Nm. A "hind-tight" torque is sufficient as the sealing effect is not depending on the fastening torque.



Both sealings facing the sensor need to rest within the cylindrical part of the sensor..



Dimensions (mm)

