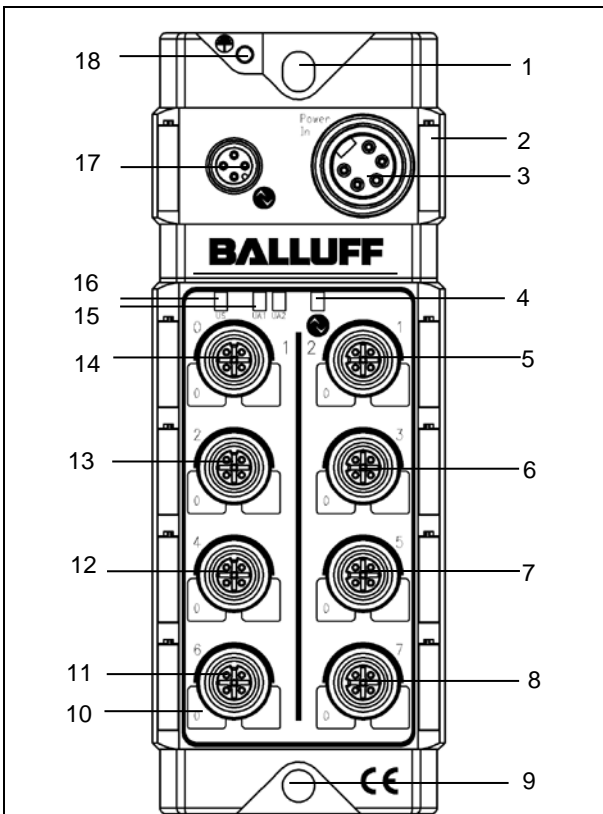


BNI IOL-252-000-Z013	8 Ausgänge, galvanisch getrennt / 8 Outputs, galvanically isolated
BNI IOL-252-S01-Z013	8 Ausgänge, galvanisch getrennt, mit Einzelkanalüberwachung / 8 Outputs, galvanically isolated, with single-channel monitoring
BNI IOL-256-000-Z013	16 Ausgänge, galvanisch getrennt / 16 Outputs, galvanically isolated
BNI IOL-256-S01-Z013	16 Ausgänge, galvanisch getrennt, mit Einzelkanalüberwachung / 16 Outputs, galvanically isolated, with single-channel monitoring

Diese Montageanleitung ersetzt nicht die Bedienungsanleitung. Für eine ordnungsgemäße Installation und Betrieb lesen Sie bitte die Bedienungsanleitung und die dazugehörigen Sicherheitshinweise sorgfältig durch.
Diese finden Sie zum Download unter <http://www.balluff.de>.
Bitte wenden Sie sich bei weiteren Fragen an unseren Kundenservice.
This Installation Guide does not replace the User's Guide. For proper installation and operation, please read the User's Guide and the associated safety instructions carefully.
This is ready for you to download at <http://www.balluff.com>.
For any further question please contact our Customer Service.

Modulübersicht / Module overview



1 Befestigungsbohrung/ Mounting hole	10 Pin/Port LED: Signal status
2 Beschriftungsschild / Label	11 Port 6
3 Spannungsversorgung / Supply voltage connection	12 Port 4
4 Status LED: Kommunikation/ Communication	13 Port 2
5 Port 1	14 Port 0
6 Port 3	15 Status LED: Versorgung Segment 1/Segment 2/ segment 1/segment 2 supply
7 Port 5	16 Status LED: Module Ver- sorgung/ module supply
8 Port 7	17 IO-Link Schnittstelle / IO-Link interface
9 Befestigungsbohrung/ Mounting hole	18 Funktionserde / FE connection

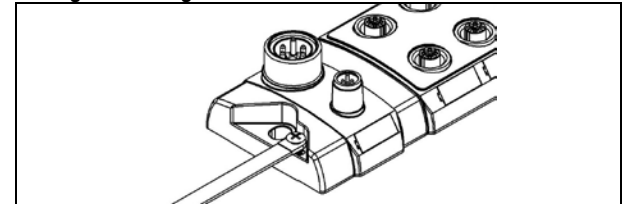
	Port 0 - 7
BNI IOL-252-000-Z013	Out (pin4)
BNI IOL-252-S01-Z013	Out (pin4)
BNI IOL-256-000-Z013	Out (pin4, pin2)
BNI IOL-256-S01-Z013	Out (pin4, pin2)

Mechanische Anbindung / Mechanical connections

Das Modul wird mit 2 Schrauben maximal M6 und 2 Unterlegscheiben befestigt.
The module is attached using 2 M6 screws and 2 washers.

Elektrische Verbindungen / Electrical connection

Erdung / Grounding



Die Verbindung des FE-Anschlusses vom Gehäuse zur Maschine muss niederohmig und möglichst kurz sein.
The FE connection from the housing to the machine must be low-impedance and kept as short as possible.

IO-Link Interface

M12 A-coded	Pin	Funktion / Function
	1	Versorgungsspannung Controller +24V, 1.1 A / Power supply controller+24V, 1.1 A
	2	Nicht belegt/ not connected
	3	GND, Bezugspotential / GND, reference potential
	4	C/Q, IO-Link-Datenübertragungskanal / C/Q, IO-Link data transmission channel

Nicht verwendete Buchsen müssen mit Blindkappen versehen werden, damit die Schutzart IP 67 gewährleistet ist.
Unused ports socket must be fitted with cover caps to ensure IP67 protection rating.

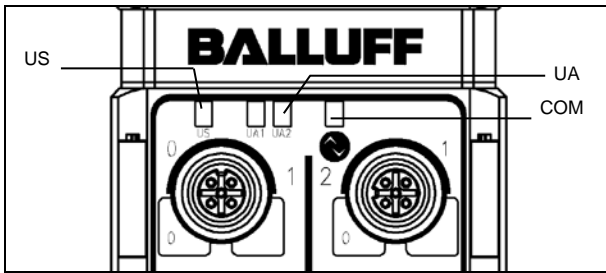
Port

M12 A-coded female	Pin	Funktion / Function	
		OUT Pin 4	OUT Pin 4/2
	1	n.c.	n.c.
	2	n.c.	Output
	3	0V	0V
	4	Output	Output
	5	FE	FE

Power IN

7/8" male	Pin	Funktion / Function
	1	GND, Bezugspotential Segment 1 / GND, reference potential segment 1
	2	GND, Bezugspotential Segment 2 / GND, reference potential segment 2
	3	FE, Funktionserde / FE, Function ground
	4	+24V, Versorgungsspannung Segment 2, UA2 / +24V, power supply segment 2, UA2
	5	+24V, Versorgungsspannung Segment 1, UA1 / +24V, power supply segment 1, UA1

Funktionsanzeige / Function indicators



Module status

LED	Status	Funktion / Function
US	Grün / Green	Versorgung Modul OK / Supply Module OK
	Rot / Red	Versorgung Modul Unterspannung / Supply Module undervoltage
UA1	Grün / Green	Versorgung Segment 1 OK / Supply segment 1 OK
	Rot / Red	Versorgung Segment 1 Unterspannung / Supply segment 1 undervoltage
UA2	Grün / Green	Versorgung Segment 2 OK / Supply segment 2 OK
	Rot / Red	Versorgung Segment 2 Unterspannung / Supply segment 2 undervoltage
COM	grün / green	Kommunikationsfehler / Communication error
	grün blinkend / green flashing	Kommunikation OK / Communication OK

Standard-Port

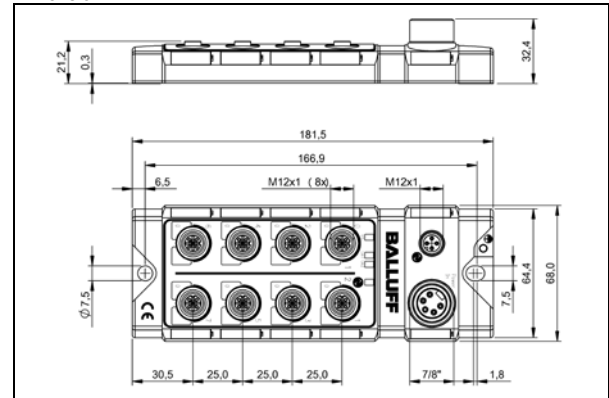
Status	Funktion / Function
aus / off	Zustand der Ausgangs ist 0 / State of the Output Pin is 0
gelb / yellow	Zustand der Ausgangs ist 1 / State of the Output Pin is 1
rot/red	KS, Kurzschluss / SC, short circuit

IO-Link Prozessdaten / Process data

	Prozessdatenlänge / Process data length	
	IN	OUT
BNI IOL-252-000-Z013	-	1
BNI IOL-252-S01-Z013	4	1
BNI IOL-256-000-Z013	-	2
BNI IOL-256-S01-Z013	7	2

Technische Daten / Technical data

Dimension



Mechanische Daten / Mechanical data

Gehäusematerial / Housing material	Zinkdruckguss mattvernickelt / Die-cast zinc housing
Schutzart / Enclosure rating per IEC 60529	IP 67 (nur im gesteckten und verschraubten Zustand) / (only when plugged-in and threaded in)
Abmessungen (B x L x H) / Dimensions (W x H x D)	68 x 181,5 x 32,4 (mm)
Befestigungstyp / Mounting type	2-Loch-Schraubbefestigung / 2-hole screw mount
Erdanschluss / Ground strap attachment	M4
Gewicht / Weight	Ca. / Approx. 500 g

Betriebsbedingungen / Operating conditions

Umgebungstemperatur / Ambient temperature	-5 °C ... 70 °C
Lagertemperatur / Storage temperature	-25 °C ... 70 °C

Elektrische Daten / Electrical data

Spannungsversorgung / Supply voltage	18...30.2 V DC, per EN 61131-2
Rauschen / Ripple	<1%
Leerlaufstromaufnahme / Input current	≤65mA

Packungsinhalt / Included material

- IO-Link Modul / IO-Link module
- 4 Blindstopfen M12 / 4 blind plugs M12
- Erdanschlussband / Ground connection-band
- Schrauben M4*6 / Screw M4*6
- 20 Beschriftungsschilder / 20 labels

Bestellhinweise / Order Information

Produkt / Product	Bestellcode / Order code
BNI IOL-252-000-Z013	BNI0033
BNI IOL-252-S01-Z013	BNI003W
BNI IOL-256-000-Z013	BNI0034
BNI IOL-256-S01-Z013	BNI003Y

Balluff GmbH	Schurwaldstrasse 9 73765 Neuhausen a.d.F. Germany	Tel. +49 7158 173-0 Fax +49 7158 5010 balluff@balluff.de
--------------	---	--