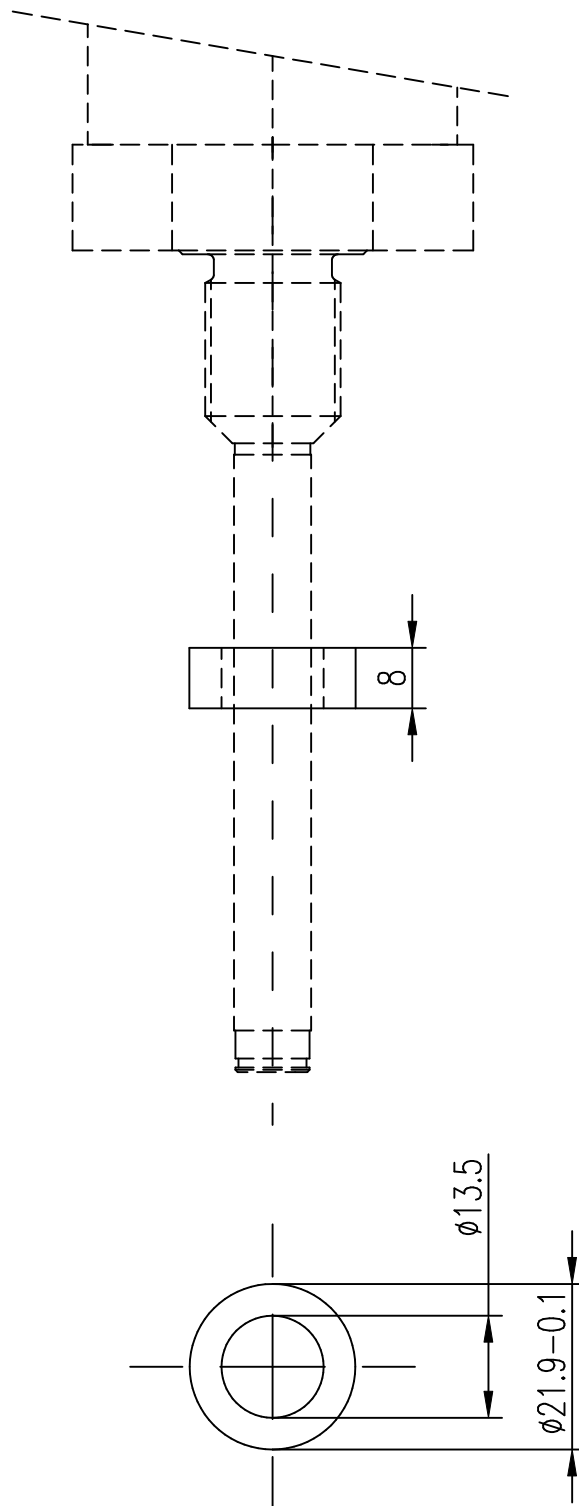


Kenndaten

Werkstoff	Aluminium
Betriebstemperatur	-40°C...+100°C
Druck (stat.)	max 600 bar
Masse	ca. 10 g
Abmessungen	siehe oben

ACHTUNG: Bei der Montage des Wegaufnehmers in magnetisierbarem Material verwenden Sie bitte einen Distanzring gemäß der Bedienungsanleitung des Wegaufnehmers

Werte wenn nicht anders angegeben unter Nennbedingungen



Technical Data

material	Aluminium
operating temperature	-40°C...+100°C
pressure (static)	max 600 bar
weight	ca. 10 g
dimensions	see above

ATTENTION: For installing the transducer in magnetizable materials use a spacer according to the technical description of the transducer

Technical data according to normal conditions

M.Ku. 26.Sep. 2001 Modifications reserved

Gebhard Balluff GmbH & Co. P.O.-Box 1160 D-73761 Neuhausen Germany
 Phone (07158) 173-0 Fax (07158) 5010