

# BALLUFF

8020073

## Optoelektronische Sensoren

Nr. 913764\_00 Ausgabe / Edition DE / EN / E14

Änderungen vorbehalten / subject to modification

micro SPOT®

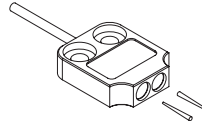
## MICROmote®

Miniatur-Optosensoren für separaten Verstärker

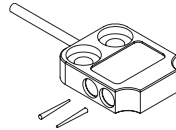
[www.balluff.com](http://www.balluff.com)

### Ausführungen

BOH DK-R027-003-..

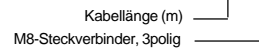


BOH DK-R027-004-..

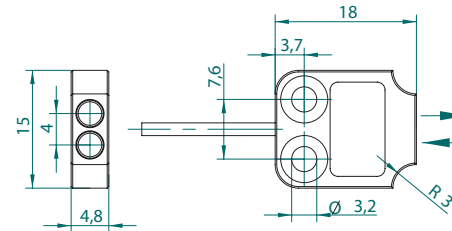


Bestellbezeichnungen:

Bsp.: BOH DK-R027-003-01-S49F



### Abmessungen

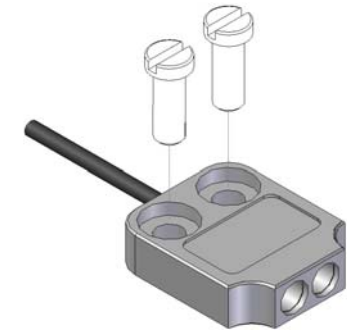


M1:1

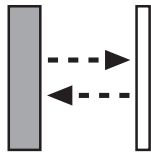
### Installationshinweis

Mit Hilfe der microSPOT-Technologie erzeugt das eingebaute Sender-Element einen besonders kleinen und gleichmäßigen Lichtpunkt. Bitte achten Sie deshalb bei Montage des Sensors auf eine möglichst gute Ausrichtung des Lichtstrahls auf den Empfänger, um die besten Ergebnisse für Reichweite und Auflösung zu erhalten.

### Installation



1. Sensor ist beidseitig montierbar
2. Beiliegende Unterlegscheiben können optional verwendet werden
3. Maximales Anzugsdrehmoment der Befestigungsschrauben ohne Unterlegscheiben: 50cNm mit Unterlegscheiben: 75cNm



## REFLEXIONS-LICHTTASTER

Bitte beachten Sie, dass Sie zum Betrieb einen separaten Schaltverstärker benötigen.

**Vorsicht!**

Verwenden Sie den Sensor nicht im Bereich der Personensicherheit!

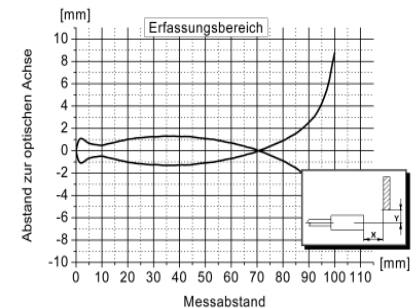
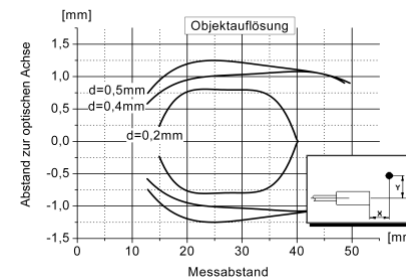
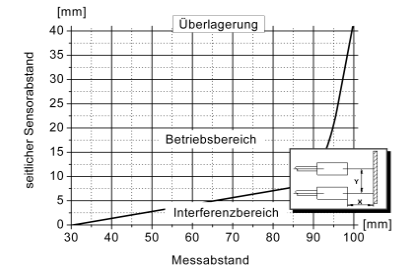
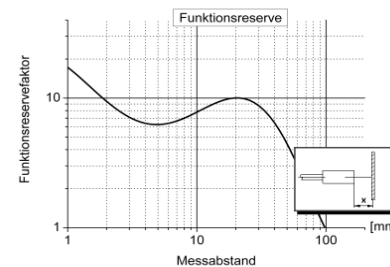
### Technische Daten

Lichtart	Rot 645nm
Anschlussart	PUR-Kabel mit Steckverbinder
Einsatztemperatur	-10°C bis +55°C
Schutzart	IP67
Nenn-Tastweite	100mm*
Abmessungen	18mm x 15mm x 4,8mm
Gehäusematerial	Aluminium, eloxiert

\*auf weißes, nicht glänzendes Papier (90% Remission, 50x50mm)

### Diagramme

(Alle Werte gemessen mit BAE SA-OH auf Nennreichweite. Alle Graphen geben typische Messwerte wieder.)



# BALLUFF

## Photoelectric Sensors

Nr. 913764\_00 Ausgabe / Edition DE / EN / E14  
Änderungen vorbehalten / subject to modification

microSPOT®

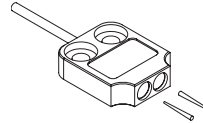
## MICROmote®

Miniature optosensors for separate amplifier

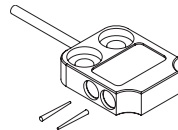
www.balluff.com

### Construction

BOH DK-R027-003-..



BOH DK-R027-004-..

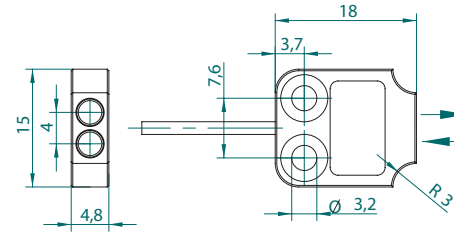


Order examples:

eg.: BOH DK-R027-003-01-S49F

cable length (m) —┐  
M8-connector, 3pin —┘

### Dimensions

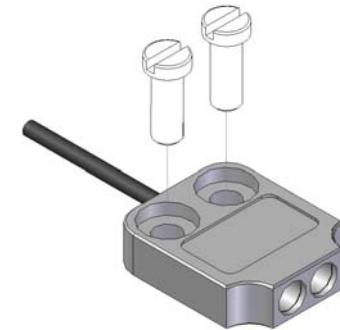


M1:1

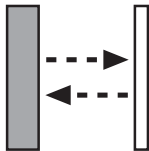
### Installation advice

Due to microSPOT technology this sensor generates an extraordinary small and homogeneous light spot. Please ensure exact emitter - receiver alignment upon installation to achieve the best results for sensing distance and resolution.

### Installation



1. Sensor mountable both sides
2. Enclosed washers may be used optionally
3. Max. torque of fixing screws  
without washers: 50cNm  
with washers: 75cNm



## REFLECTIVE BEAM SENSOR

Please remember, for correct operation, a separate amplifier is required.



### Caution!

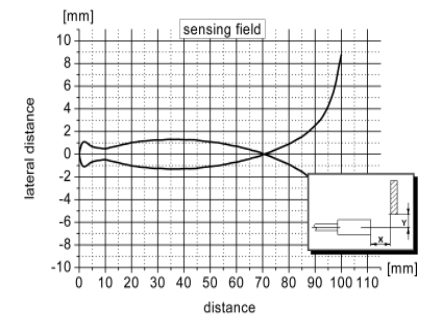
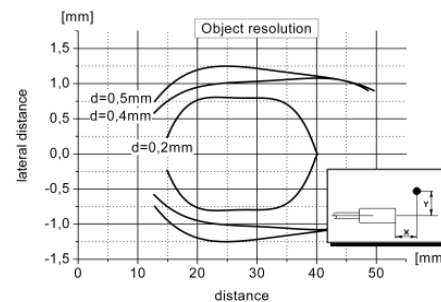
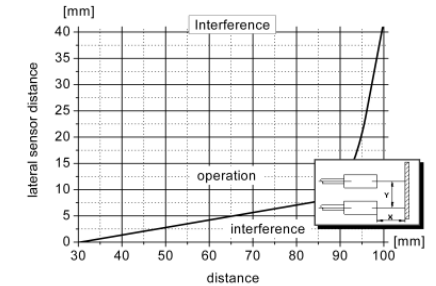
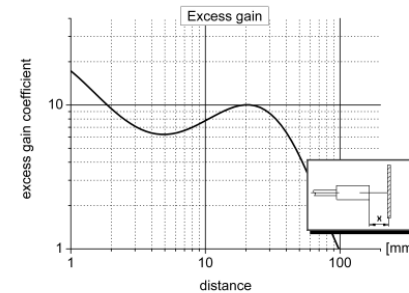
Do not use amplifier and sensor for personnel safety applications!

### Technical Data

<b>light type</b>	red 645nm
<b>connection type</b>	PUR-cable with connector
<b>temperature range</b>	-10°C to +55°C
<b>protection class</b>	IP67
<b>nominal sensing distance</b>	100mm*
<b>dimension</b>	18mm x 15mm x 4,8mm
<b>housing material</b>	aluminium, anodized

\*on white non glossy paper (90% remission, 50x50mm)

### Graphs (Obtained with BAE SA-OH on max. sensitivity adjustment)



(p.n.: all graphs showing typical data!)