

Innovative Technologie für die zuverlässige Bedienerführung

SMARTLIGHT INDICATOR ZUR EINDEUTIGEN ANGABE DER EINSATZSTELLE

Für zuverlässige Bedienerführung bietet Ihnen Balluff einen SmartLight Indicator, mit dem Sie sich die Einsatzstellen eindeutig anzeigen lassen können. Doch nicht nur das. Unser SmartLight Indicator überzeugt durch zahlreiche Zusatzfunktionen. Beispielsweise der Anzeige von Einstellrichtung, von Taktzeiten der Arbeitsvorgänge, von Wartezeiten im Arbeitsablauf oder der Darstellung des Anlaufmoments – etwa bei einem Drehmoment-Schlüssel. Auch lassen sich Maschinenstatus oder Füllstände einfach ablesen.

Unser SmartLight Indicator besteht aus sechs unabhängigen, extrem hellen, mehrfarbigen LED-Segmenten, die Sie in unterschiedlichen Modi betreiben können, um Ihre individuellen Anforderungen einzulösen. Dabei ermöglicht IO-Link eine komfortable Benutzerführung.

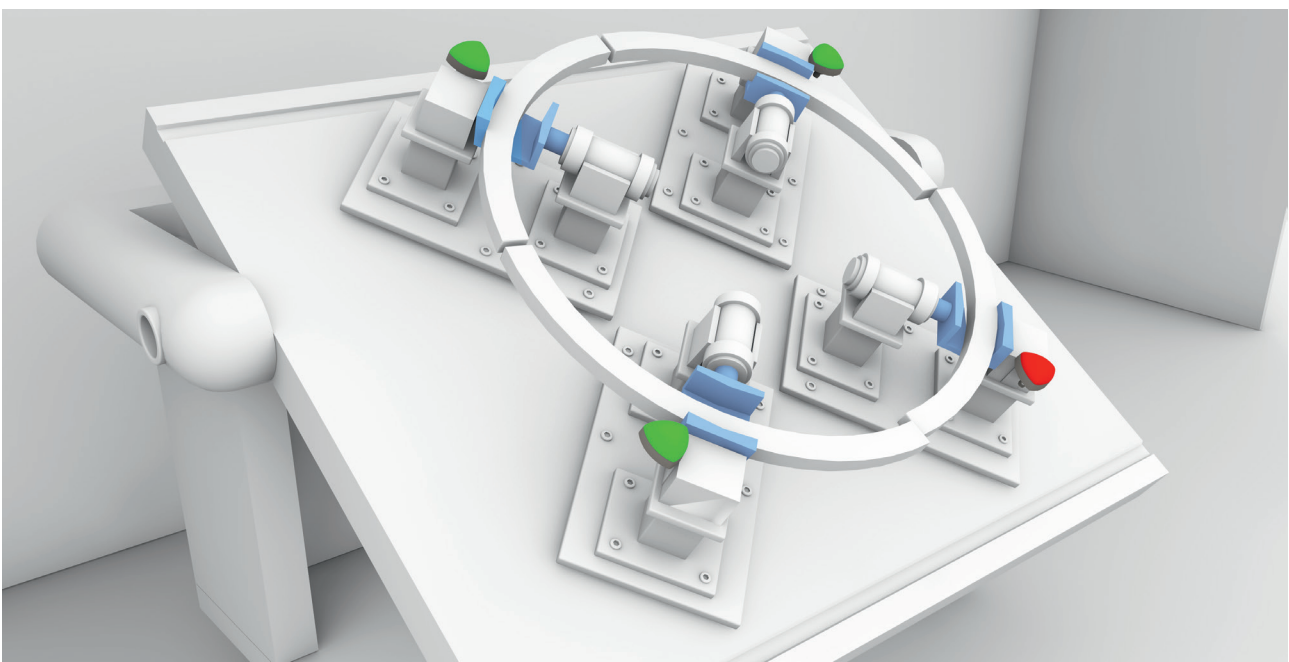
Dank IO-Link ist das intelligente Device über Plug-and-Play schnell und kosteneffizient installiert und sowohl an die Steuerung als auch an PC-basierte Systeme angebunden. Alle Betriebsarten, Farben und Status stehen Ihnen unmittelbar in den Prozessdaten zur Verfügung.

Da Sie den SmartLight Indicator mit einem weiteren verketten können, ist es möglich, Kosten und Verdrahtungsaufwand noch weiter zu senken.



Die Besonderheiten

- Industrie-4.0-fähig: durch IO-Link
- flexibel: sechs unabhängige, extrem helle, mehrfarbige LED-Segmente
- vielseitig: Multi-Segment-Modus zur Darstellung von einem, zwei, drei oder sechs unabhängigen Segment(en)
- sicher: Lauflicht-Modus visualisiert, ob z. B. Arbeitsstation betriebsbereit oder noch in Aktion
- innovativ: Level-Modus zur Anzeige von einer Position oder einem Level mit einer 360°- oder 720°-Rotation
- kostensparend: verbinden zweier SmartLight Indicator möglich (Daisy-Chain) – nur ein IO-Link-Port nötig
- zuverlässig: IP65-Gehäuse an Maschine montierbar zur eindeutigen Angabe der Einsatzstelle

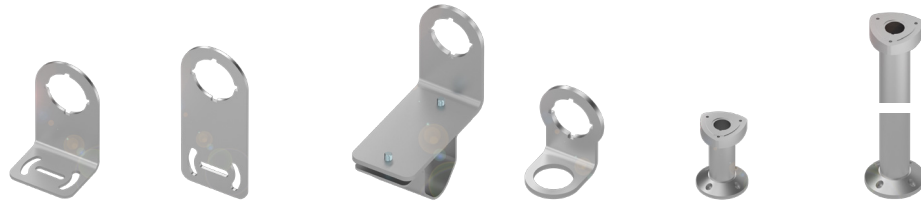


SMARTLIGHT
INDICATOR
OHNE SENSOR



	BNI00CZ
Kommunikation	IO-Link 1.1
Betriebsmodus	COM2 (38,4 kBaud)
Segmentnummer max.	6
Farbspektrum pro Segment	Rot, Grün, Gelb, Blau, Orange, Weiß
Linsenwerkstoff	Polycarbonat, transparent
Gehäusewerkstoff (Fuß)	Fortron 6165 A6
Abmessungen (L x B x H)	62,42 x 61,84 x 57,50 mm
IO-Link Anschluss	M12-Stecker, A-codiert
Montage	M22 x 1 mit Passfeder
Betriebstemperatur	-5...+55 °C
Schutzart nach IEC 60529	IP65*
Stromaufnahme max.	< 100 mA
IO-Link Funktionsanzeige	Grüne LED oder Segment 1 (Fail-Safe)
Betriebsspannung	18...30,2 V DC

* in verschraubtem Zustand



ZUBEHÖR

	BAM0353	BAM0352	BAM0350	BAM0354	BAM0358	BAM0359
Beschreibung	Haltewinkel 90°	Haltewinkel gerade	Haltewinkel Rohr 28 mm	Adapter für Montage-System BMS	Standfuß 100 mm	Standfuß 400 mm

STECKVERBINDER



	BCC0K6M	BCC0K6R		
Anschluss 1	M12-Stecker, 3-polig	M12-Stecker, 3-polig		
Anschluss 2	M12-Buchse, 5-polig	M12-Buchse, 5-polig		
Anschluss 3	M12-Buchse, 5-polig	M12-Buchse, 5-polig		
Kabel 1	0,3 m PUR-Kabel	1 m PUR-Kabel		
Kabel 2	0,6 m PUR-Kabel	2 m PUR-Kabel		