

## Balluff Vision Solutions SmartCamera BVS SC

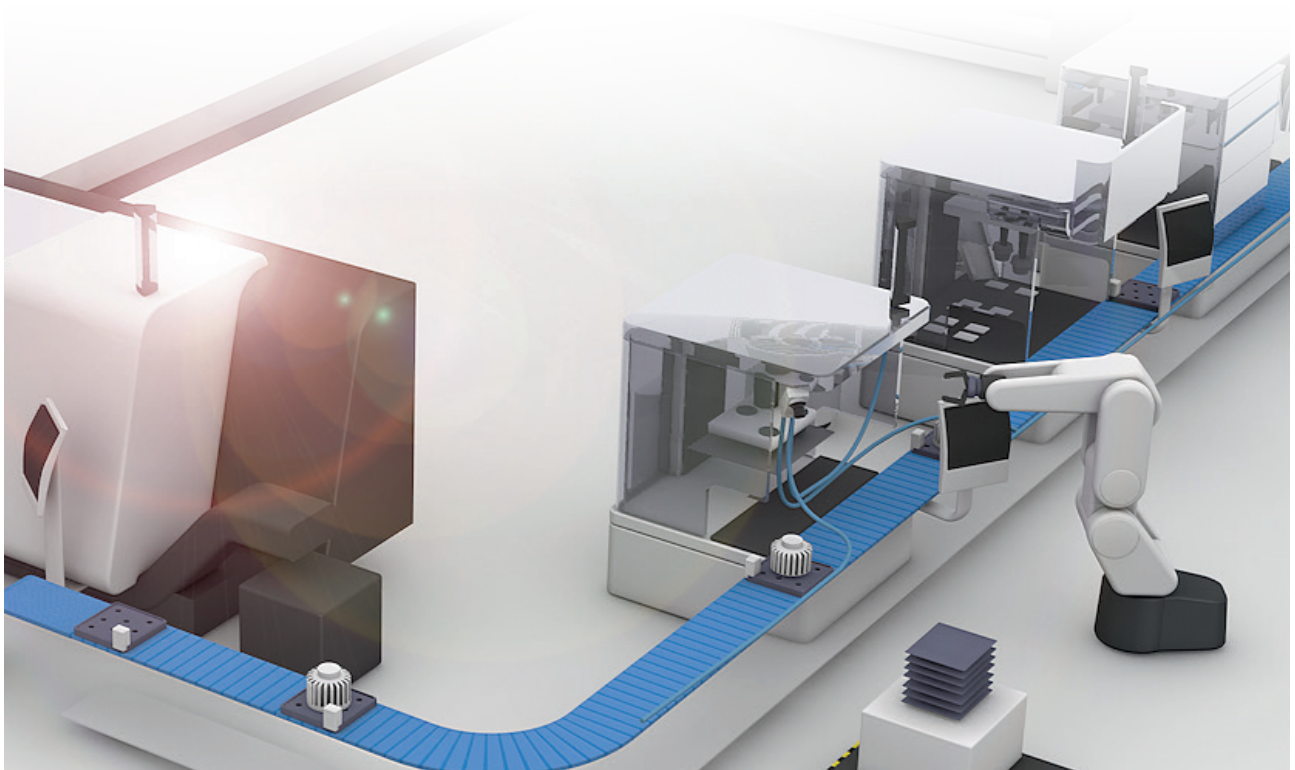
# PRÜFAUFGABEN EINFACH UMSETZEN – ERGEBNISSE EFFIZIENT WEITERLEITEN

Die SmartCamera BVS SC ermöglicht das frühzeitige Erkennen von Produktionsfehlern im Fertigungsprozess und übernimmt die Qualitätskontrolle von Objekten. Sie erkennt Maschinencodes, Text oder Seriennummern und unterstützt Roboter in der Positionsfindung.

Über gängige Webbrowser können Sie die SmartCamera einfach einstellen, Inspektionsprogramme generieren und Prüfergebnisse der Steuerung oder Dateiservern zuführen. Die SmartCamera binden Sie über digitale Ein-/Ausgänge, Standard-LAN, Profinet oder Ethernet/IP in ihre Systemumgebung ein. Menge und Format der Daten lassen sich anpassen und Massendaten vom Prozessnetzwerk fernhalten. Via IO-Link-Master-Schnittstelle können Sie weitere Sensoren in die Lösung integrieren.

### Die Besonderheiten

- schnelle Einarbeitung durch einfache Werkzeugbedienung
- flexibler Einsatz über beliebige Testplanerstellung
- sichere, applikationsgerechte Ergebnisverwaltung zur Maschinensteuerung
- vielfältig einsetzbar durch vielfältige Schnittstellen: Gigabit Ethernet, Profinet, Ethernet/IP, IO-Link, digitale Ein-/Ausgänge
- prompter Zugriff in vernetzten Standorten (Remote Control)

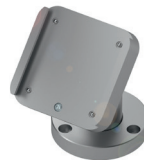




	BVS002C	BVS002A	BVS0029	BVS002F	BVS0033
Beschreibung	SmartCamera IO	SmartCamera Feldbus	SmartCamera Ident	SmartCamera Color	SmartCamera HDevelop
Anwendungsbereich	Identifikation, allgemeine Bildanalyse	Identifikation, allgemeine Bildanalyse	Identifikation	Identifikation, allgemeine Bildanalyse	Identifikation, allgemeine Bildanalyse, HDevelop Skript Import
Sensorprinzip	CMOS, 1/1.8", monochrom, Global Shutter	CMOS, 1/1.8", monochrom, Global Shutter	CMOS, 1/1.8", monochrom, Global Shutter	CMOS, 1/1.8", color, Global Shutter	CMOS, 1/1.8", monochrom, Global Shutter
Bildaufösung	1280 × 1024 Pixel	1280 × 1024 Pixel	1280 × 1024 Pixel	1280 × 1024 Pixel	1280 × 1024 Pixel
Objektiv	C-Mount	C-Mount	C-Mount	C-Mount	C-Mount
Datenspeicher	4 GB	4 GB	4 GB	4 GB	4 GB
Systemschnittstelle	Gigabit-Ethernet	Gigabit-Ethernet	Gigabit-Ethernet	Gigabit-Ethernet	Gigabit-Ethernet
Prozessschnittstelle	TCP, UDP	Profinet, Ethernet/IP, TCP, UDP, IO-Link	Profinet, Ethernet/IP, TCP, UDP, IO-Link	Profinet, Ethernet/IP, TCP, UDP, IO-Link	Profinet, Ethernet/IP, TCP, UDP, IO-Link
Digitalschnittstelle	8 × E/A (Potenzialtrennung)	8 × E/A	8 × E/A	8 × E/A	8 × E/A
Gehäusematerial	Aluminium, lackiert	Aluminium, lackiert	Aluminium, lackiert	Aluminium, lackiert	Aluminium, lackiert
Größe	62 × 55 × 110 mm	62 × 55 × 110 mm	62 × 55 × 110 mm	62 × 55 × 110 mm	62 × 55 × 110 mm
Gewicht	360 g	360 g	360 g	360 g	360 g
Schutzart IEC 60529	IP67 (mit Schutztubus)	IP67 (mit Schutztubus)	IP67 (mit Schutztubus)	IP67 (mit Schutztubus)	IP67 (mit Schutztubus)
Betriebstemperatur	0...+55 °C	0...+55 °C	0...+55 °C	0...+55 °C	0...+55 °C

Im Lieferumfang nicht enthalten: Schutztubus, Objektiv, Filter, Beleuchtung, Anschlusskabel – siehe [www.balluff.com](http://www.balluff.com)

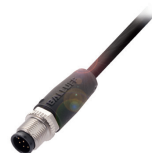
## ZUBEHÖR



	BAM02NA	BAM02FC	BAM01YT	BAE000J
Beschreibung	Schutztubus	12 mm C-Mount-Objektiv	3D-Haltesystem	Ringlicht

Viele weitere Produkte finden Sie in unseren Katalogen oder online unter: [www.balluff.com](http://www.balluff.com)

## STECKVERBINDER



	BCC032F	BCC0HZK	BCC06JT	BCC0JF0
Beschreibung	2 m Power-Kabel	2 m LAN-Kabel	2 m IO-Kabel	2 m Profinet-Kabel

Andere Kabelmaterialien, -farben und -längen auf Anfrage

[www.balluff.de](http://www.balluff.de)

Balluff GmbH · Schurwaldstraße 9 · 73765 Neuhausen a.d.F. · Deutschland · Tel. +49 7158 173-0 · Fax +49 7158 5010 · [balluff@balluff.de](mailto:balluff@balluff.de)

Dok.-Nr. 936605 · Mat.-Nr. 261821 DE · D18 · Änderungen vorbehalten.