

Magnethalter in M30 für berührungslose Koppler

DIE EINFACHE UND ZUVERLÄSSIGE VERBINDUNG FÜR INDUKTIVE KOPPELSYSTEME

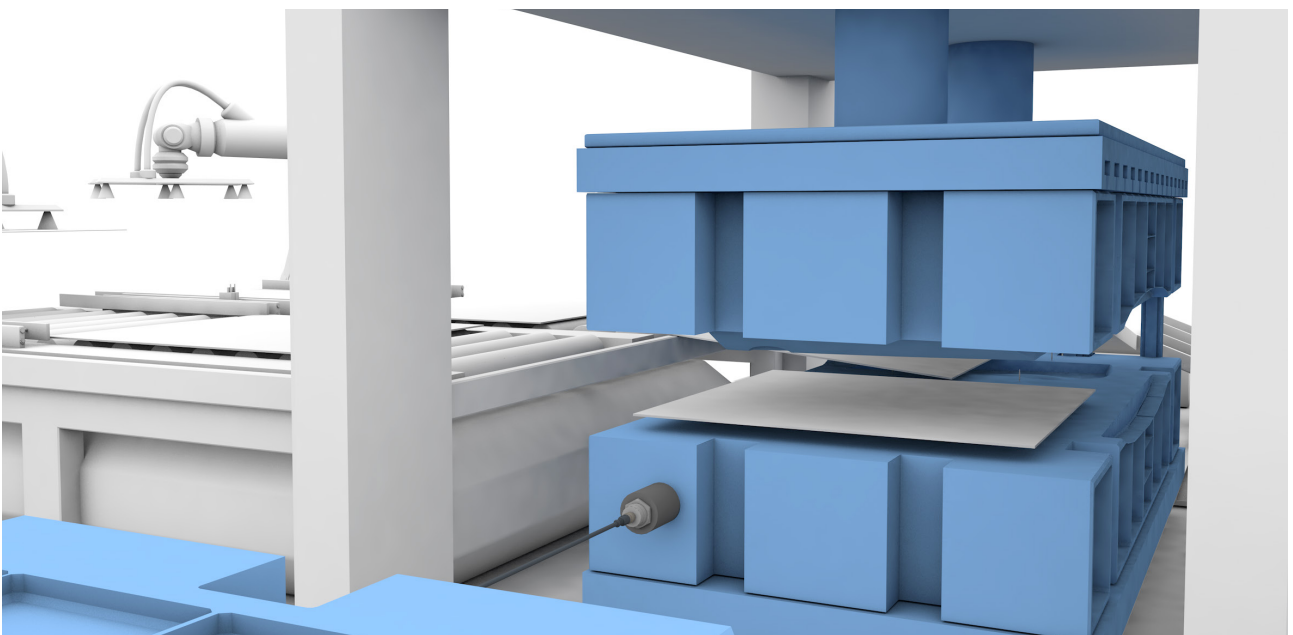
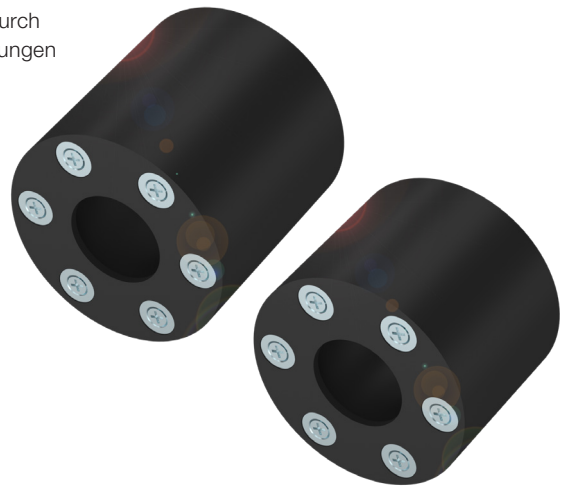
Für eine hohe Produktivität sind schnelle Formatwechsel wichtig. Dies gelingt Ihnen mit induktiven Kopplern, die Signale berührungslos über einen Luftspalt hinweg übertragen. Denn die verschleißfreien Koppelsysteme ermöglichen Ihnen ein schnelles und zuverlässiges Verbinden: beim Werkzeugwechsel oder dem Austausch von Teilen und Baugruppen.

Wenn Sie die induktiven Koppler zusammen mit den Magnethaltern einsetzen, gewährleisten Sie, dass beide Seiten der induktiven Koppler (also Base und Remote) optimal ausgerichtet sind. Gleichzeitig sorgen die starken Magnete dafür, dass Base und Remote während des Betriebs genau im selben Abstand gehalten werden. Ebenso schützen die magnetischen Halterungen den induktiven Koppler vor versehentlicher Beschädigung.

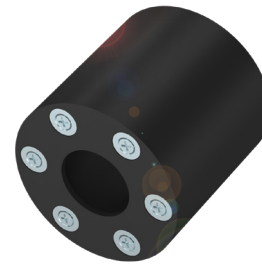
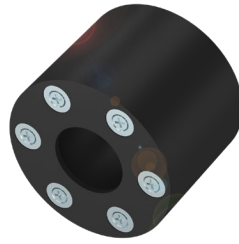
Die magnetischen Halterungen sind ideal für Anwendungen, bei denen wie in Pressen häufige Werkzeug- oder Formwechsel erforderlich sind.

Die Besonderheiten

- berührungslos verbinden – ersetzt herkömmliche Steckverbinder
- induktive Koppler schnell und zuverlässig verbinden und trennen
- schnelle Ausrichtung von induktiven Kopplern, um Signale und Energie zu übertragen
- Schutz vor Beschädigung durch Festanschlag an den Halterungen

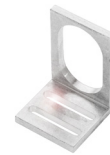
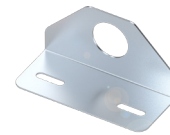


MAGNETHALTER FÜR BERÜHRUNGSLÖSE KOPPLER



	BAM0323	BAM0322
Anwendung	Montage	Montage
Verwendung	für induktive Koppler M30, Base	für induktive Koppler M30, Remote
Abmessung	Ø 57,5 × 45 mm	Ø 57,15 × 57,5 mm
Baugröße	M30 × 1,5	M30 × 1,5
Material	POM schwarz	POM schwarz

ZUBEHÖR



	BIC0053	BIC0054	BAM015C	BAM00HH
Beschreibung	Induktiver Koppler zur IO-Link-Signalübertragung, Base, M30 × 1	Induktiver Koppler zur IO-Link-Signalübertragung, Remote, M30 × 1	Montagewinkel für Sensoren M30, Edelstahl rostfrei	Montagewinkel für Sensoren M30, Aluminium

STECKVERBINDER



	BCC05LU	BCC05LY	BCC05M1	BCC05M3
Beschreibung	M12-Buchse, 5-polig, M12-Stecker, 4-polig, 1 m TPE-Kabel	M12-Buchse, 5-polig, M12-Stecker, 4-polig, 2 m TPE-Kabel	M12-Buchse, 5-polig, M12-Stecker, 4-polig, 5 m TPE-Kabel	M12-Buchse, 5-polig, M12-Stecker, 4-polig, 10 m TPE-Kabel