

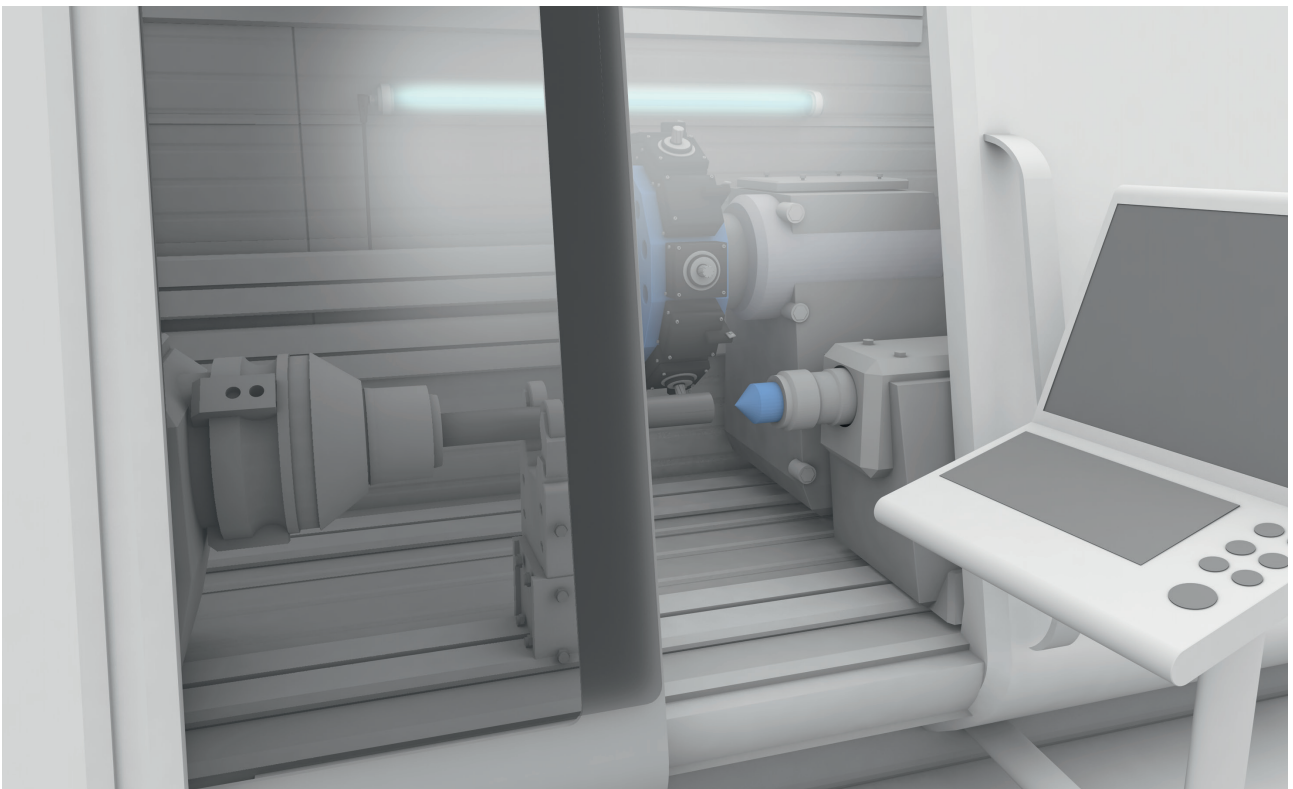
Mehr Lichtstärke trotz diffusem Licht

KÜHL- UND SCHMIERMITTELBESTÄNDIGE MASCHINENLEUCHTEN D45-D

Maschinenbeleuchtungen mit diffuser Ø-45mm-Borosilikatglas-Haube decken alle denkbaren Standardanwendungen in der Automobilindustrie und im Maschinenbau ab: Waschanlagen ebenso wie Bearbeitungsmaschinen oder halbautomatische Arbeitsplätze. Unser neues Portfolio umfasst fünf Längenvarianten von 420 mm bis 1200 mm. Sämtliche Produkte zeichnen sich durch einfache Montage und bestmögliche Energieeffizienz aus. Mehr noch, ihr Preis-Leistungs-Verhältnis ist bei ähnlichen, oft sogar besseren Produkteigenschaften attraktiver als das gängiger Lösungen.

Die Besonderheiten

- stoß- und vibrationsfest sowie thermisch und mechanisch extrem belastbar
- in Schutzart IP67 für raue Umgebungen geeignet
- einfacher installierbar und kostengünstig
Standard-M12-Steckanschluss
- durch Diffusor blendfreie, homogene und großflächige Ausleuchtung mit 5000 K Lichttemperatur
- kostensenkend dank geringem Energieverbrauch und hocheffizienter LED-Technik

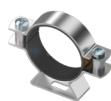


MASCHINEN- BELEUCHTUNG



	BAE00ZM	BAE00ZN	BAE00ZP	BAE00ZR	BAE00ZT
Betriebsspannung U_b	22...28 V DC	22...28 V DC	22...28 V DC	22...28 V DC	22...28 V DC
Lichtaustrittsbereich	380 mm	560 mm	760 mm	960 mm	1160 mm
Leistung	12 W	18 W	24 W	30 W	36 W
Beleuchtungsstärke 1 m	447 Lux	541 Lux	675 Lux	819 Lux	964 Lux
Lichtstrom	1800 lm	2700 lm	3600 lm	4500 lm	5400 lm
Lichtart	LED Weißlicht, diffus	LED Weißlicht, diffus	LED Weißlicht, diffus	LED Weißlicht, diffus	LED Weißlicht, diffus
Stromaufnahme	500 mA	750 mA	1 A	1,25 A	1,5 A
Abmessungen	Ø 45 × 420 mm	Ø 45 × 600 mm	Ø 45 × 800 mm	Ø 45 × 1000 mm	Ø 45 × 1200 mm
Schutzart	IP67	IP67	IP67	IP67	IP67
Zulassungen	CE, EAC	CE, EAC	CE, EAC	CE, EAC	CE, EAC
Umgebungs- temperatur	-20...+40°C	-20...+40°C	-20...+40°C	-20...+40°C	-20...+40°C
Werkstoffe	Aluminium eloxiert, Borosilikatglas	Aluminium eloxiert, Borosilikatglas	Aluminium eloxiert, Borosilikatglas	Aluminium eloxiert, Borosilikatglas	Aluminium eloxiert, Borosilikatglas
Anschluss	M12-Stecker, 4-polig	M12-Stecker, 4-polig	M12-Stecker, 4-polig	M12-Stecker, 4-polig	M12-Stecker, 4-polig

ZUBEHÖR



	BAM035Z	BAM0360	BAM035Y
Beschreibung	Befestigungsschelle für Maschinen-Beleuchtung Ø45 mm, Aluminium eloxiert	Befestigungsschelle für Maschinen-Beleuchtung Ø45 mm, Stahl	Haltesicherung für Befestigungsschelle BAM0360, Edelstahl

STECKVERBINDER



	BCC032F	BCC032H	BCC05F8	BCC05F9
Beschreibung	M12-Buchse, 4-polig, 2 m Kabel PUR	M12-Buchse, 4-polig, 5 m Kabel PUR	M12-Buchse, 5-polig, TPE gelb, 2 m Kabel, schleppkettentauglich	M12-Buchse, 5-polig, TPE gelb, 5 m Kabel, schleppkettentauglich