

## 熱式流量センサ

# スイッチング機能 による流量監視

装置や設備のプロセス媒体の継続的な監視は、安全な生産プロセスに必要不可欠です。圧力と温度に加え、流量は常に監視しなければなりません。

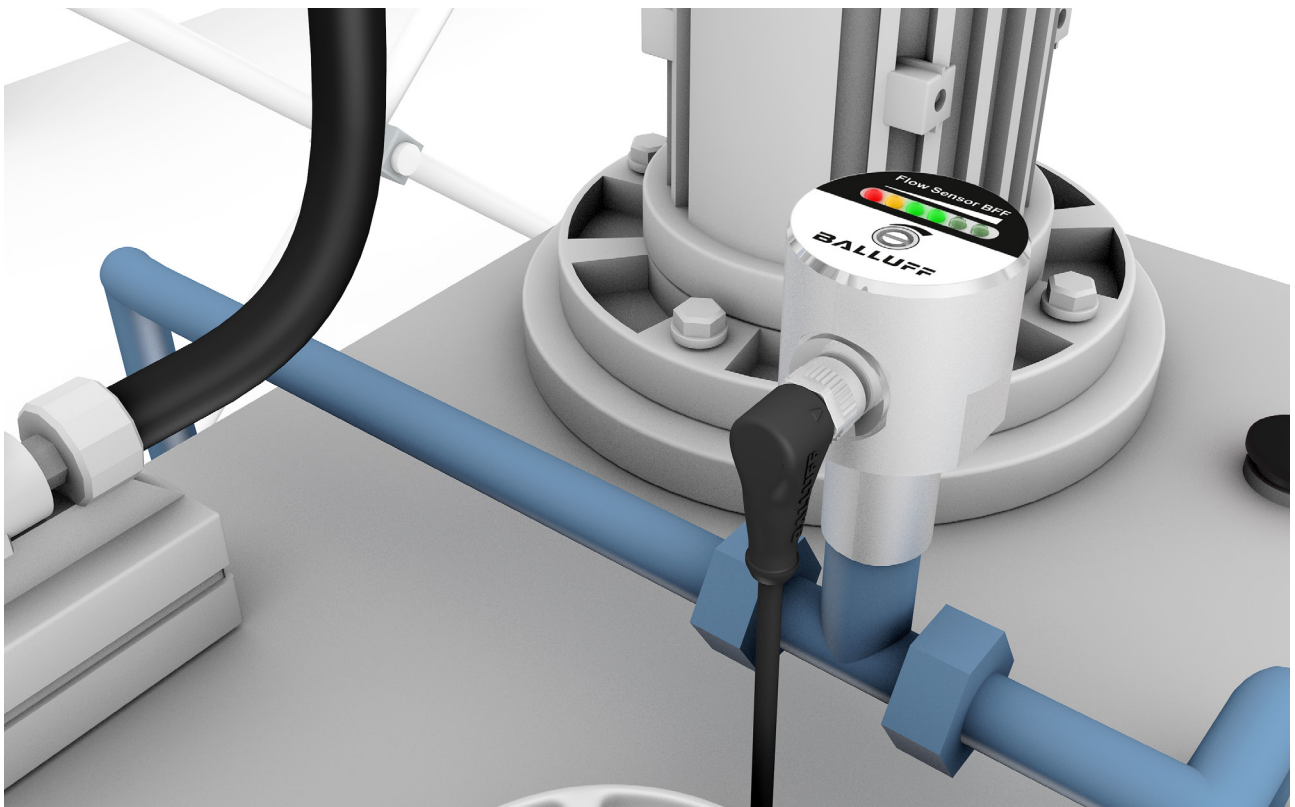
Balluffの熱式流量センサは工作機械、ポンプ、コンプレッサーなどで媒体に接液して流量を測定します。つまり、堅牢な熱式流量センサにより装置は安定した機能を実現できます。

流量の低下を検知することで、ポンプの故障、フィルターの詰まり、ホースの破損などを検知することができます。また、マシンニングセンタでは、クーラントの流れを継続的に監視することで工具の寿命を向上させます。

Balluffの熱式流量センサは、冷却水などの水性媒体も確実に監視でき、幅広い用途で使用できます。

### 特徴

- 接液による直接検知
- 汚れに強く、可動部なし
- 流量や配管径に応じて、接液型、インライン型から選択可能
- シンプルに接続できる頑丈なM12コネクタ
- LEDラインやディスプレイで流量を見える化



LED表示搭載  
接液型  
熱式流量センサ



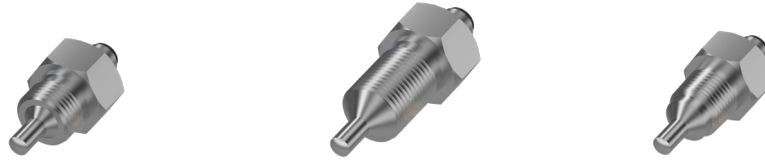
PNP	BFF0001	BFF0002	BFF0003
プロセス接続部	G $\frac{1}{2}$ "	G $\frac{1}{2}$ "	NPT $\frac{1}{2}$ "
測定流速範囲	1~150 cm/s	1~150 cm/s	1~150 cm/s
プローブ長	31 mm	48 mm	40 mm
周囲温度範囲	-20~80 °C	-20~80 °C	-20~80 °C
媒体温度範囲	-20~80 °C	-20~80 °C	-20~80 °C
応答時間	1~13 s	1~13 s	1~13 s
最大媒体圧力	10 MPa	10 MPa	10 MPa
認証	CE, cULus	CE, cULus	CE, cULus

LED表示搭載  
インライン型  
熱式流量センサ



PNP	BFF0007		
プロセス接続部	G $\frac{1}{2}$ "		
測定流速範囲	2~25 l/min		
周囲温度範囲	0~60 °C		
媒体温度範囲	0~80 °C		
応答時間	0.5~10 s		
最大媒体圧力	2 MPa		
認証	CE, cULus		

熱量測定  
プローブ



シグナルコンバータによるリレー出力	BFF0004	BFF0005	BFF0006
プロセス接続部	G $\frac{1}{2}$ "	G $\frac{1}{2}$ "	NPT $\frac{1}{2}$ "
測定流速範囲	1~150 cm/s	1~150 cm/s	1~150 cm/s
プローブ長	31 mm	48 mm	40 mm
周囲温度範囲	-20~80 °C	-20~80 °C	-20~80 °C
媒体温度範囲	-20~80 °C	-20~80 °C	-20~80 °C
応答時間	1~13 s	1~13 s	1~13 s
最大媒体圧力	10 MPa	10 MPa	10 MPa
認証	CE	CE	CE

ディスプレイ搭載  
インライン型  
熱式流量センサ



2×PNP、設定可能	BFF000A	BFF0008	BFF0009
プロセス接続部	G $\frac{1}{4}$ "	G $\frac{1}{2}$ "	G $\frac{1}{2}$ "
測定流速範囲	0.1~2 l/min	1~10 l/min	2~20 l/min
周囲温度範囲	0~60 °C	0~60 °C	0~60 °C
媒体温度範囲	0~60 °C	-10~80 °C	-10~80 °C
応答時間	0.5~10 s	0.5~10 s	0.5~10 s
最大媒体圧力	1 MPa	2 MPa	2 MPa
認証	CE	CE	CE

アクセサリ



	BAE00ZZ	BAE00TR
概要	熱量測定プローブ用シグナルコンバータ、 動作周囲温度-20~60°C、IP40	IO-Link対応高機能電源Heartbeat®、 60 W、24 V、2.5 A、IP20

センサ技術



	BCC032F	BCC032H	BCC032J
概要	M12、メス、4ピン、 ストレート、2m、PUR、IP68	M12、メス、4ピン、 ストレート、5m、PUR、IP68	M12、メス、4ピン、 ストレート、10m、PUR、IP68