

## Positionsmesssystem BTL in zwei optimierten mechanischen Profilbauformen mit analoger und IO-Link-Schnittstelle

# NEUE GENERATION MAGNETOSTRIKTIVER SENSOREN ZUR POSITIONSMESSUNG

Wo höchste Präzision bei der Positionsmessung auf engstem Raum verlangt wird, bietet Balluff eine neue Generation magnetostriktiver Sensoren in zwei optimierten Profilbauformen an. Das neue Portfolio bietet analoge und IO-Link-Schnittstellen.

Die neue BTL-Serie besticht durch eine kompakte Bauform. Das platzsparende Gehäusedesign ermöglicht eine einfache Integration an Maschinenteilen zur Erfassung der Position. Mittels IO-Link können Zustände wie Temperatur und Lebensdauer für intelligentes Condition Monitoring erfasst werden.

Positionsmesssysteme in Profilbauformen eignen sich hervorragend für den Einsatz bei der Steuerung von hydraulischen Pressen im Bereich der Umformtechnik. Der Positionsgeber ist dabei auf dem beweglichen, das Profilgehäuse mit Wegmesselement im feststehenden Teil der Presse angebracht. Die Systeme mit hoher Messwertpräzision und Messfrequenz sind unempfindlich gegenüber mechanischen Schocks, sodass Sie die Maschine optimal nutzen können.

### Die Besonderheiten

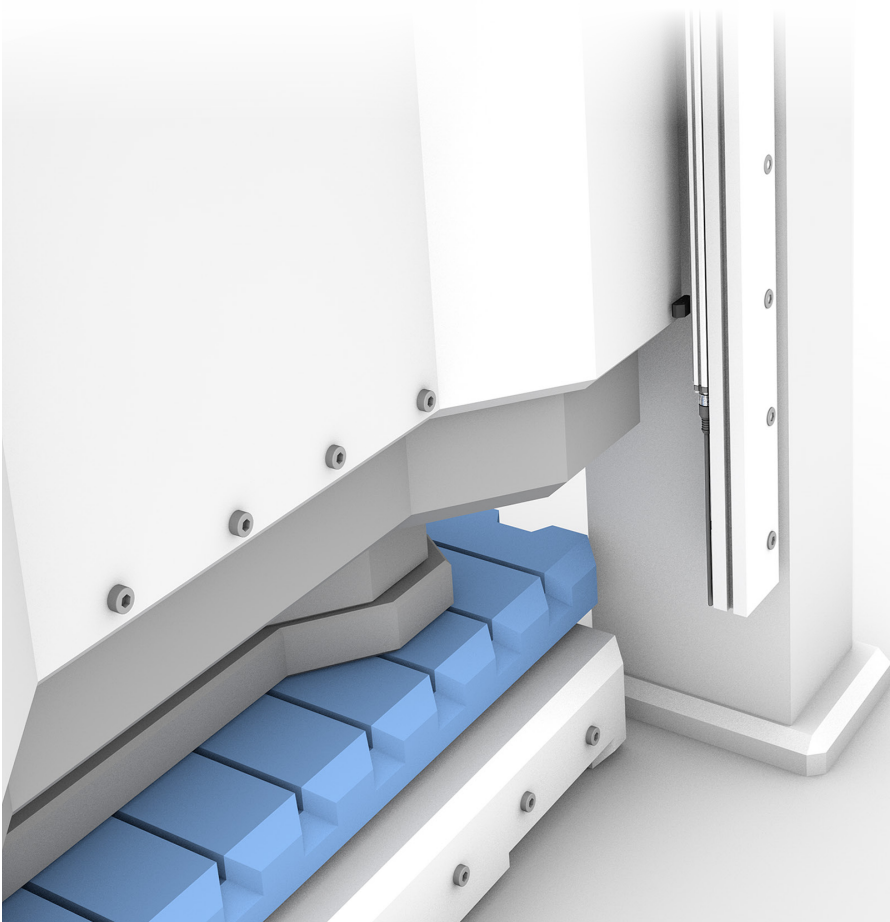
- schnelle und einfache Montage durch kompakte Bauweise
- mit Analog- und IO-Link-Schnittstelle verfügbar
- einfache Parametrierung über IO-Link
- kontinuierliche Überwachung von Zuständen wie Temperatur und Lebensdauer bei IO-Link-fähigen Geräten
- gleichzeitiges Messen mehrerer Positionen und Geschwindigkeiten
- ideal für raue Industrieumgebungen durch hermetisch dichtes IP67-Aluminiumgehäuse
- lange Lebensdauer, da verschleißfrei durch berührungsloses Funktionsprinzip



CE

UK  
CA EAC

IO-Link



Positionsüberwachung von Pressen

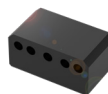
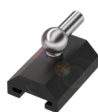
MAGNETOSTRIKTIVE  
POSITIONSMESSSYSTEME BTL  
IM PROFILGEHÄUSE



Bestellbeispiel	BTL P __400-____ - 1 _____
Gehäusegeometrie	Rundprofil PA: Ø 30 mm Flachprofil PF: 35 × 20,8 mm
Gehäusedetails	Nullpunkt bei 67 mm
Messbereich	0025...4000 mm
Leistungsklasse	B1, C1
Spannungsversorgung	10...30 V DC, 18...30 V DC
Schnittstellendetails	Analog: 0...10 V, 10...0 V, 4...20 mA, 20...4 mA, 0...20 mA, 20...0 mA IO-Link: V1.1 COM2/COM3
Zulassung/Konformität	CE, EAC, UKCA
Sensoranschluss	PUR-Kabel, M12-Stecker 4-polig, M12-Stecker 5-polig, M12-Stecker 8-polig, M16-Stecker 6-polig, M16-Stecker 8-polig

Konfigurieren Sie Ihren magnetostriktiven Sensor  
mit Hilfe des Online-Konfigurators auf der [Website](#).

ZUBEHÖR



	BAM014H	BAM014M	BAM014Z	BAM0110
Beschreibung	Positionsgeber geführt, 28 × 29,9 × 40 mm	Positionsgeber frei, 37,6 × 14 × 20 mm	Positionsgeber frei, 37,6 × 18,3 × 21 mm	Halteklammer

STECKVERBINDER



	BCC0LMZ	BCC0LPT	BCC0L20	BCC0372
Anschluss 1	M12-Buchse, gerade, 5-polig, A-codiert	M12-Buchse, gerade, 8-polig, A-codiert	M16-Buchse, gerade, 8-polig	M12-Buchse, gerade, 5-polig, A-codiert
Anschluss 2				M12-Stecker, gerade, 3-polig, A-codiert
Kabel	5 m PUR geschirmt, schwarz, schleppkettentauglich	2 m PUR geschirmt, schwarz, schleppkettentauglich	2 m PUR geschirmt, schwarz, schleppkettentauglich	2 m PUR, schwarz, schleppkettentauglich