

Einfache Integration und schnelle Evaluierung

KOMPAKTE, HOCHGENAUE MAGNETSCHEIBEN FÜR ABSOLUTE WINKELMESSSYSTEME

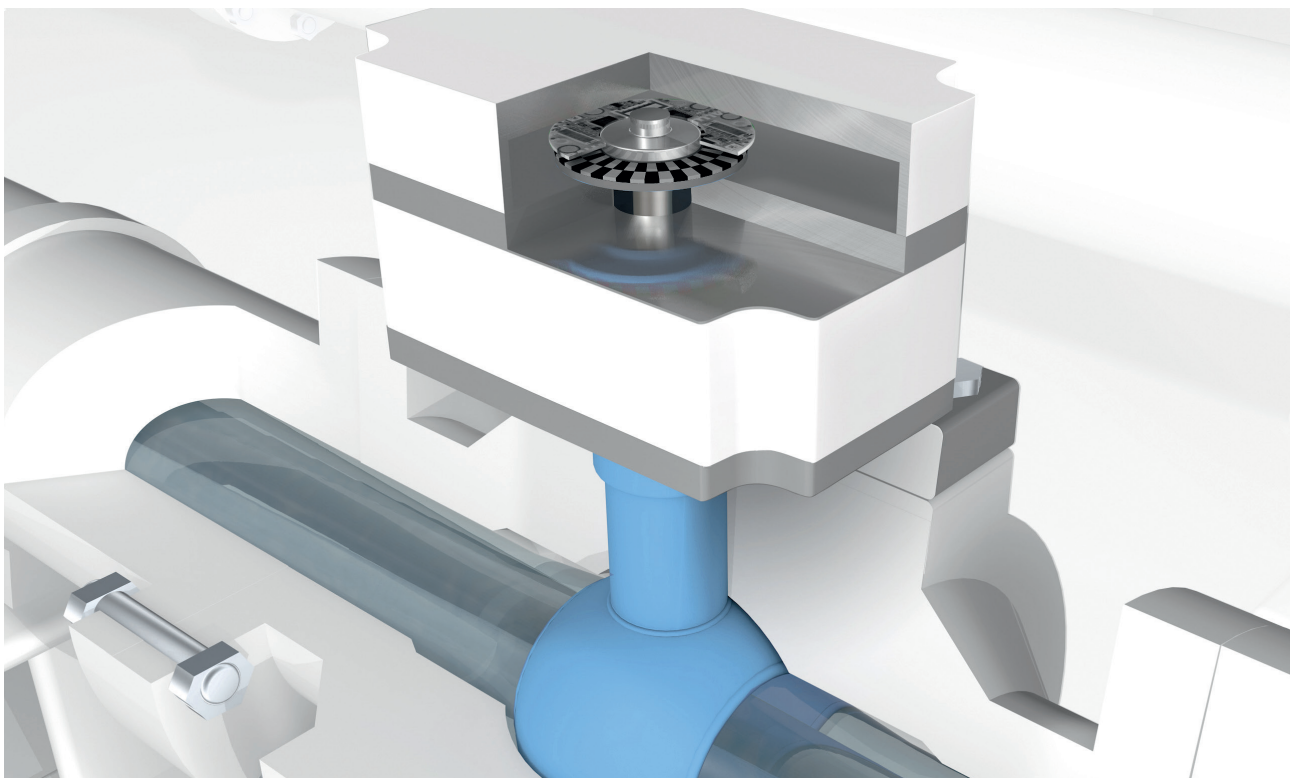
Das absolute Winkelmesssystem BML BM1 lässt sich perfekt in kompakte rotative Systeme integrieren. Mit großer Schnelligkeit erfasst es alle Rotationen über die Messung von Winkel oder Drehzahl. Und die konkurrenzlos kleine Bauform seiner Absolut-Encoder-Magnetscheiben (Absolute Encoder Discs) fügt sich auch bei wenig Platz perfekt ein. Dies sind ideale Voraussetzungen für Sie, um einfach integrierbare, hochgenaue absolute Feedback-Lösungen für Motoren, Antriebe und Mechatronik zu realisieren.

Ob Sie unser Komplettsystem mit Sensor und Elektronik verwenden oder Ihre Elektronik mit dem Chip IC-MU selbst integrieren möchten – unser breites Portfolio an kompakten Scheiben lässt keine Wünsche an die mechanische Integration und Genauigkeit offen.

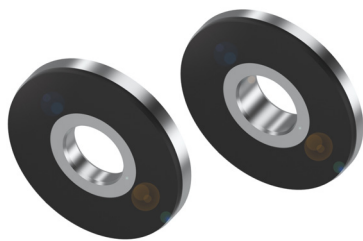
Damit Sie das System für Ihre Anwendung passend evaluieren können, haben wir ein vielfältiges Portfolio an standardisierten Flach- und Nabenscheiben zusammengestellt. So nutzen Sie großen Spielraum bei der Konfiguration. Sogar Innendurchmesser bis 70 mm sind möglich. Mechanische Anpassungen an Ihre Anforderungen führen wir über unser Engineering-Partner-Management und unsere Modifikationsabteilung aus. Kontaktieren Sie uns.

Die Besonderheiten

- zuverlässig: berührungsloses und verschleißfreies Messprinzip
- schnelle Inbetriebnahme: großer Abstand zwischen Sensor und Scheibe
- direkt integrierbar: platzsparende kompakte Bauform
- einfache Qualifizierung: Portfolio an Standard-Scheiben für die Evaluierung; verschiedene Codierungen verfügbar (16/15, 32/31, 64/63)
- individuelle mechanische Anpassung möglich



MAGNETSCHEIBEN
FÜR ABSOLUTE
WINKELMESSSYSTEME



| FÜR ENCODER-CHIP | IC-MU 128 | IC-MU 150 | IC-MU 200 |
|----------------------|--|-----------|-----------|
| Flachscheiben | Höhe $h \geq 3,5$ mm | | |
| Schaftscheiben | Schafthöhe $h \geq 3$ mm; Gesamthöhe $hf + h \geq 6$ mm; Schaftdurchmesser $\varnothing D_f$ vorzugsweise 18/29 mm | | |
| Polbreite Masterspur | 1,28 mm | 1,5 mm | 2 mm |

Codierung 16/15

| FÜR FLACHSCHEIBE | BML DSF-N2CZ-HZZZ-Xaaaa-iiii* | BML DSF-N5CZ-HZZZ-Xaaaa-iiii* | BML DSF-N1CZ-HZZZ-Xaaaa-iiii* |
|-----------------------|-------------------------------|-------------------------------|-------------------------------|
| FÜR SCHAFTSCHEIBE | BML DSS-N2CZ-HZZZ-Xaaaa-iiii* | BML DSS-N5CZ-HZZZ-Xaaaa-iiii* | BML DSS-N1CZ-HZZZ-Xaaaa-iiii* |
| Innendurchmesser max. | 3 mm | 3,5 mm | 9 mm |
| Außendurchmesser min. | 17 mm | 19 mm | 24 mm |

Codierung 32/31

| FÜR FLACHSCHEIBE | BML DSF-NGCZ-HZZZ-Xaaaa-iiii* | BML DSF-NHCZ-HZZZ-Xaaaa-iiii* | BML DSF-N3CZ-HZZZ-Xaaaa-iiii* |
|-----------------------|-------------------------------|-------------------------------|-------------------------------|
| FÜR SCHAFTSCHEIBE | BML DSS-NGCZ-HZZZ-Xaaaa-iiii* | BML DSS-NHCZ-HZZZ-Xaaaa-iiii* | BML DSS-N3CZ-HZZZ-Xaaaa-iiii* |
| Innendurchmesser max. | 14 mm | 19 mm | 29 mm |
| Außendurchmesser min. | 30 mm | 33,5 mm | 44,5 mm |

Codierung 64/63

| FÜR FLACHSCHEIBE | BML DSF-NKCZ-HZZZ-Xaaaa-iiii* | BML DSF-NMCZ-HZZZ-Xaaaa-iiii* | BML DSF-N6CZ-HZZZ-Xaaaa-iiii* |
|-----------------------|-------------------------------|-------------------------------|-------------------------------|
| FÜR SCHAFTSCHEIBE | BML DSS-NKCZ-HZZZ-Xaaaa-iiii* | BML DSS-NMCZ-HZZZ-Xaaaa-iiii* | BML DSS-N6CZ-HZZZ-Xaaaa-iiii* |
| Innendurchmesser max. | 41 mm | 50 mm | 70 mm |
| Außendurchmesser min. | 56 mm | 65 mm | 85,5 mm |

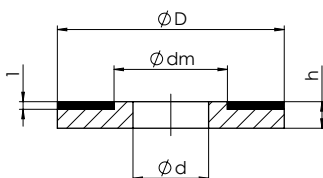
* aaaa Außendurchmesser
iiii Innendurchmesser

Standardvarianten auf www.balluff.de
im Produktfinder verfügbar.

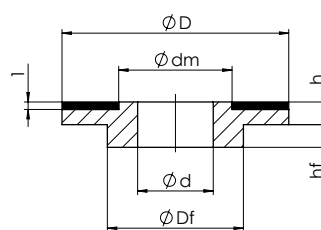
Weitere Varianten und verschiedene
Kombinationen von Scheibenart,
Polbreite, Innen- und Außendurch-
messer auf Anfrage.

Bitte kontaktieren Sie uns.

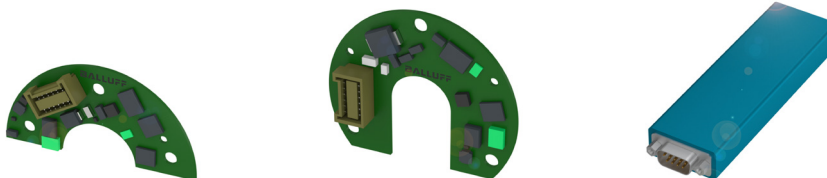
Flachscheibe



Schaftscheibe



ENCODER-CHIPS



| | BML08NT | BML08NR | BAE010W |
|------------------|-----------|-----------|--------------------|
| Mit Encoder-Chip | IC-MU 128 | IC-MU 150 | Configuration-Tool |