

高温環境下で信頼性の高い物体検知

## 様々な設置条件に対応した 耐高温誘導型近接センサ

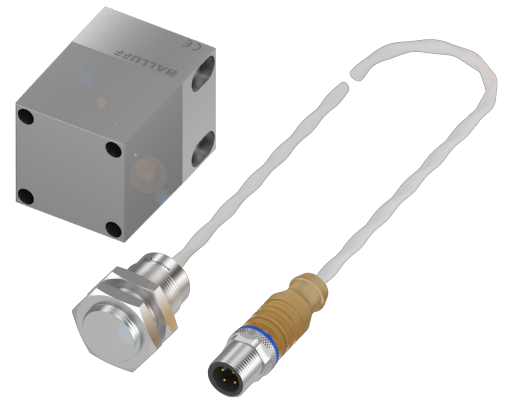
高温環境下での、確実な非接触の物体検知と位置決めを提供する、耐高温誘導型近接センサのラインナップを拡張しました。タイプによっては、最大230°Cの温度に耐える卓越した性能を持ちます。

様々な設置条件を確実にクリアするために新しくM8、M18、M30および様々な角形の筐体を取り揃えました。

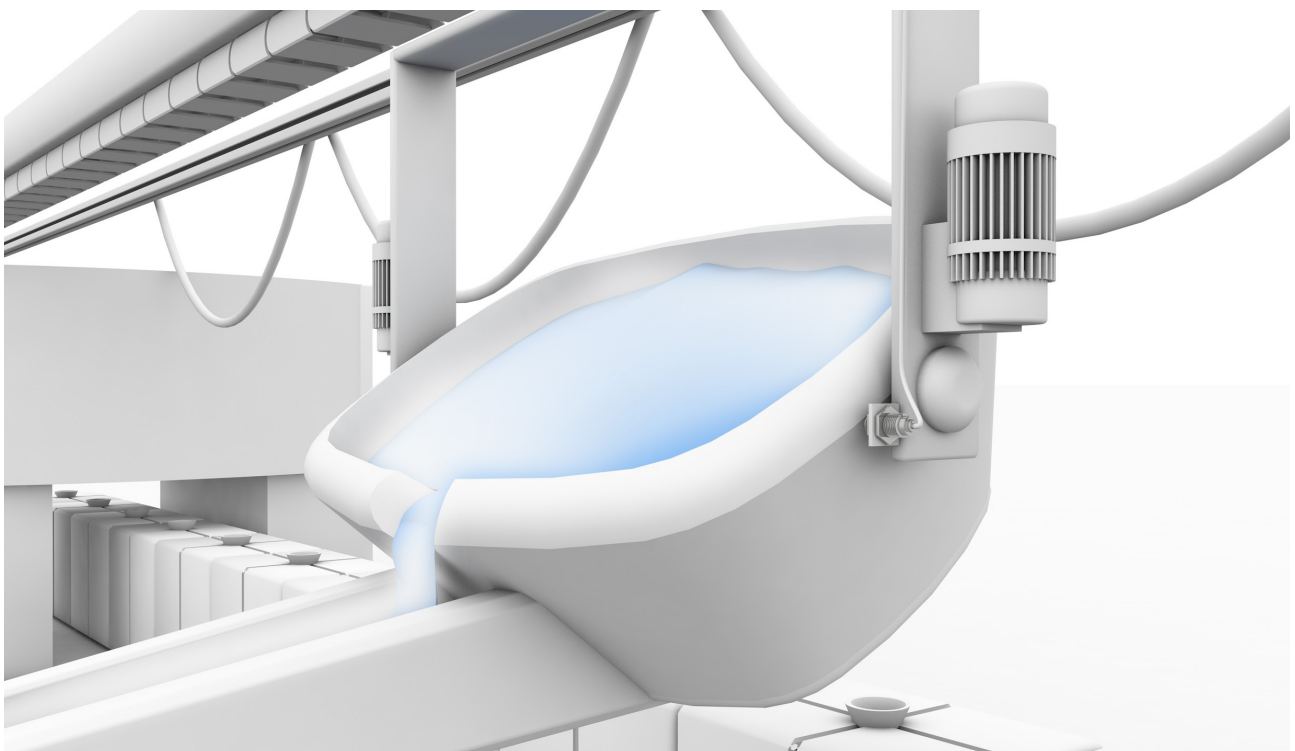
センサは簡単に取付けることができ、汎用的な標準ケーブルとコネクタ、耐高温ケーブルなどのアクセサリで接続することができます。

### 特長

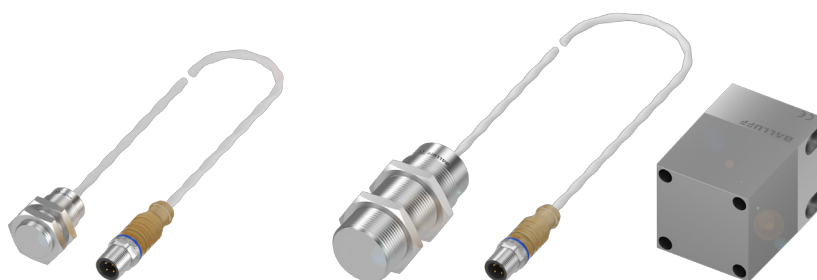
- 最高周囲温度は230°C
- 様々なハウジング形状：  
M8、M18、M30、複数の角形の形状から選択可能
- 汎用的な接続による容易な設置と交換
- センサと対応アクセサリの供給を一元化



CE EAC



耐高温誘導型  
近接センサ



	BES05N4	BES05N5	BES05N6	
形状	M18 × 1	M30 × 1.5	40 × 40 mm	
寸法	∅ 18 × 35 mm	∅ 30 × 74 mm	40 × 40 × 66.6 mm	
タイプ	シールド	シールド	非シールド	
スイッチング出力	PNP、NO	PNP、NO	PNP、NO ( BCC0K74接続時 )	
定格動作距離	5 mm	10 mm	20 mm	
動作電圧	10 ~ 30 V DC	10 ~ 30 V DC	10 ~ 30 V DC	
動作周囲温度	0 ~ +230 °C	0 ~ +230 °C	0 ~ +230 °C	
保護構造(IEC60529準拠)	IP50	IP50	IP50	
承認/適合	CE, EAC	CE, EAC	CE, EAC	
検出面材質	LPC	LPC	LPC	
ハウジング材質	ステンレス	ステンレス	ステンレス	
接続	5 m、PTFEケーブル、 M12オス、4ピン	5 m、PTFEケーブル、 M12オス、4ピン	LEMOコネクタ、 2ピン	



	BES05N9	BES05FN	BES05N7	BES05N8
	40 × 40 mm	M8 × 1	8 × 8 mm	12 × 12 mm
	40 × 40 × 70.7 mm	∅ 8 × 60 mm	8 × 8 × 55 mm	12 × 12 × 59 mm
	非シールド	シールド	シールド	シールド
	PNP、NO	PNP、NO	PNP、NO	PNP、NO
	25 mm	2 mm	2 mm	4 mm
	10 ~ 35 V DC	10 ~ 30 V DC	10 ~ 30 V DC	10 ~ 30 V DC
	0 ~ +150 °C	0 ~ +140 °C	-25 ~ +140 °C	-25 ~ +130 °C
	IP67	IP50	IP65	IP65
	CE, EAC	CE, EAC	CE, EAC	CE, EAC
	LPC	LPC	LPC	LPC
	ステンレス	ステンレス	ステンレス	ステンレス
	M12オス、 4ピン	5 m、PTFEケーブル、 3×0.22mm <sup>2</sup>	5m、シリコンケーブル、 3×0.14mm <sup>2</sup>	5m、シリコンケーブル、 3×0.14mm <sup>2</sup>

ケーブル、コネクタ



	BCC0K74	BCC0K7T
コネクタ	M12オス、ストレート、4ピン	M12メス、ストレート、5ピン
ケーブル	10 m PTFEケーブル	耐熱TPE(電子線架橋処理)
動作周囲温度	0 ~ +230 °C M12コネクタ : -20 ~ +70 °C	固定配線 : -55 ~ +155 °C 可動配線 : -40 ~ +155 °C
保護構造(IEC60529準拠)	IP50	IP68