

**Objekte zuverlässig erkennen –
bei sehr hoher Umgebungstemperatur**

INDUKTIVE HOCHTEMPERATUR- SENSOREN IN VIELFÄLTIGEN BAUFORMEN

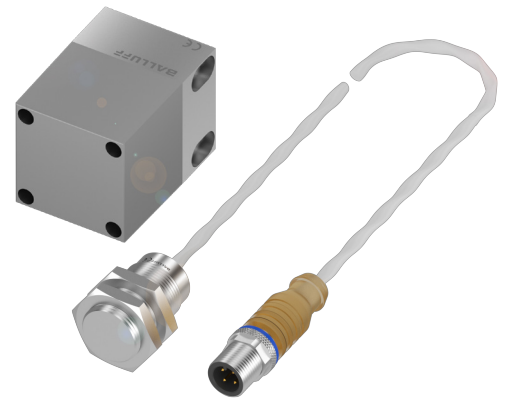
Unser erweitertes Portfolio induktiver Hochtemperatursensoren ermöglicht Ihnen den vielfältigen Einsatz zur zuverlässigen und berührungslosen Objekterkennung und -positionierung bei sehr hohen Umgebungstemperaturen. Je nach Ausführung halten die Sensoren Temperaturen bis zu 230 °C stand.

Weiterer Pluspunkt: Um eine Vielzahl von Einbaubedingungen sicher lösen zu können, stehen Ihnen jetzt neue Varianten in den Bauformen M8, M18, M30 und in verschiedenen kubischen Gehäusen zur Verfügung.

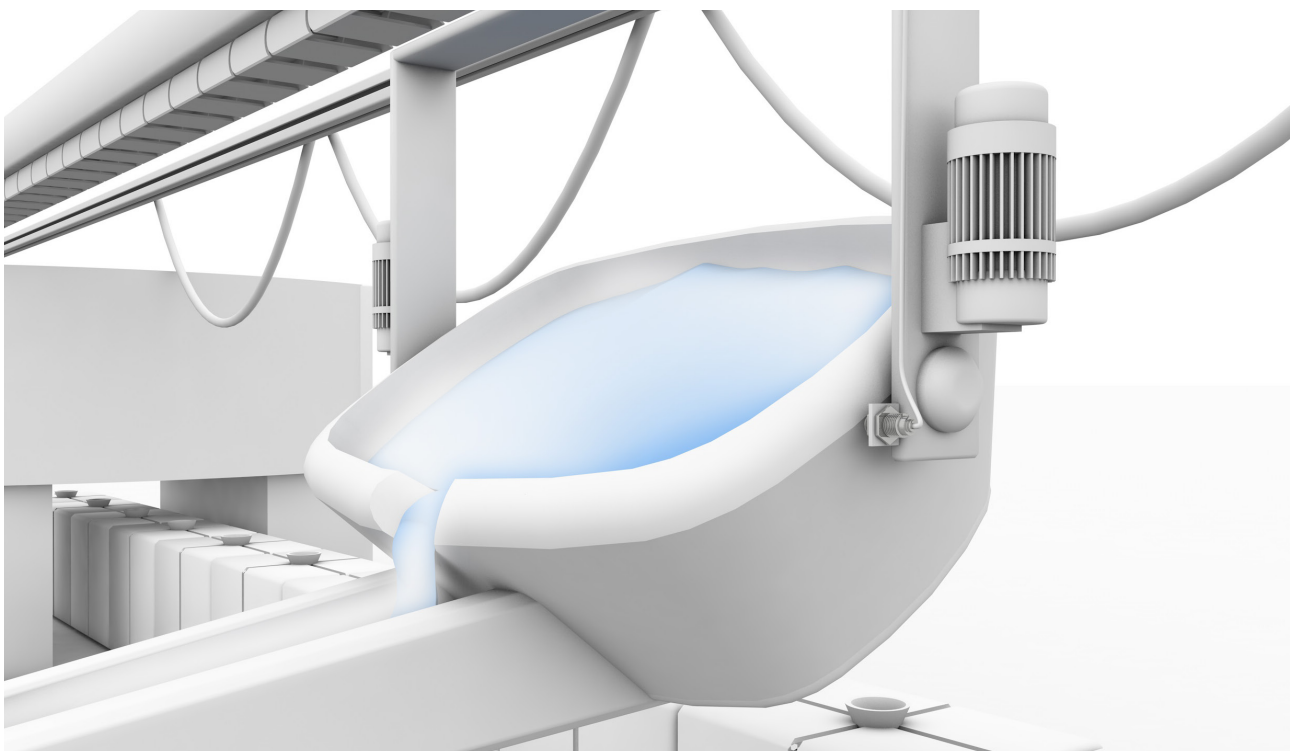
Zusätzlich lassen sich die Sensoren einfach installieren und einsetzen – durch einheitliche Standard-Anschlüsse, Kabelausführungen und passendes Zubehör wie etwa Hochtemperaturkabeln.

Die Besonderheiten

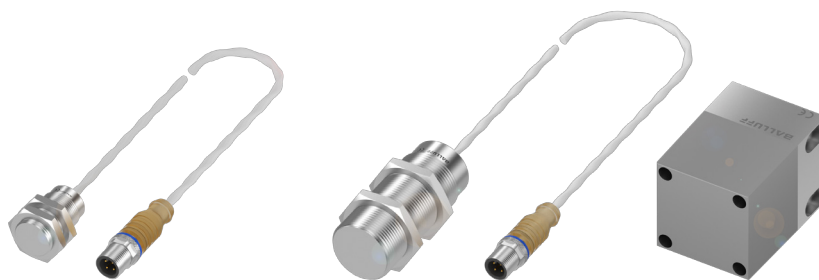
- für Umgebungstemperaturen bis 230 °C
- für verschiedene Einbaubedingungen: M8, M18, M30 und verschiedene kubische Bauformen verfügbar
- bei standardisiertem Anschluss schnell zu installieren und auszu-tauschen
- Sensoren und passendes Zubehör aus einer Hand



CE EAC



INDUKTIVE
HOCHTEMPERATUR-
SENSOREN



	BES05N4	BES05N5	BES05N6	
Baugröße	M18 × 1	M30 × 1,5	40 × 40 mm	
Abmessung	Ø 18 × 35 mm	Ø 30 × 74 mm	40 × 40 × 66,6 mm	
Einbau	bündig	bündig	nichtbündig	
Schaltausgang	PNP Schließer	PNP Schließer	PNP Schließer (mit BCC0K74)	
Nennschaltabstand	5 mm	10 mm	20 mm	
Betriebsspannung	10...30 V DC	10...30 V DC	10...30 V DC	
Umgebungstemperatur	0...+230 °C	0...+230 °C	0...+230 °C	
Schutzart	IP50	IP50	IP50	
Zulassung/Konformität	CE, EAC	CE, EAC	CE, EAC	
Aktive Fläche, Material	LCP	LCP	LCP	
Gehäusematerial	Edelstahl	Edelstahl	Edelstahl	
Anschluss	5 m PTFE-Kabel mit M12-Stecker, 4-polig	5 m PTFE-Kabel mit M12-Stecker, 4-polig	LEMO-Steckverbinder, 2-polig	



	BES05N9	BES05FN	BES05N7	BES05N8
	40 × 40 mm	M8 × 1	8 × 8 mm	12 × 12 mm
	40 × 40 × 70,7 mm	Ø 8 × 60 mm	8 × 8 × 55 mm	12 × 12 × 59 mm
	nichtbündig	bündig	bündig	bündig
	PNP Schließer	PNP Schließer	PNP Schließer	PNP Schließer
	25 mm	2 mm	2 mm	4 mm
	10...35 V DC	10...30 V DC	10...30 V DC	10...30 V DC
	0...+150 °C	0...+140 °C	-25...+140 °C	-25...+130 °C
	IP67	IP50	IP65	IP65
	CE, EAC	CE, EAC	CE, EAC	CE, EAC
	LCP	LCP	LCP	LCP
	Edelstahl	Edelstahl	Edelstahl	Edelstahl
	M12-Stecker, 4-polig	5 m PTFE-Kabel, 3 × 0,22 mm ²	5 m Silikon-Kabel, 3 × 0,14 mm ²	5 m Silikon-Kabel, 3 × 0,14 mm ²

STECKVERBINDER



	BCC0K74	BCC0K7T
Anschluss	M12-Stecker, gerade, 4-polig	M12-Buchse, gerade, 5-polig
Kabel	10 m PTFE-Kabel	5 m TPE-O-Kabel elektronenstrahlenvernetzt
Umgebungstemperatur	0...+230 °C M12-Stecker: -20...+70 °C	Feste Verlegung: -55...+155 °C Flexible Verlegung: -40...+155 °C
Schutzart	IP50	IP68