

**Objekte in explosionsgeschützten Bereichen
sicher und zuverlässig erkennen**

ERWEITERTES EX-PORTFOLIO: INDUKTIVE EIGENSICHERE SENSOREN FÜR EXPLOSIONS- GESCHÜTZTE BEREICHE

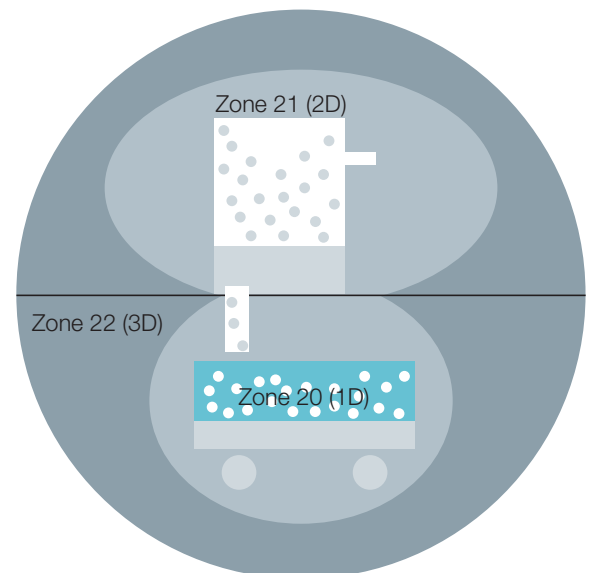
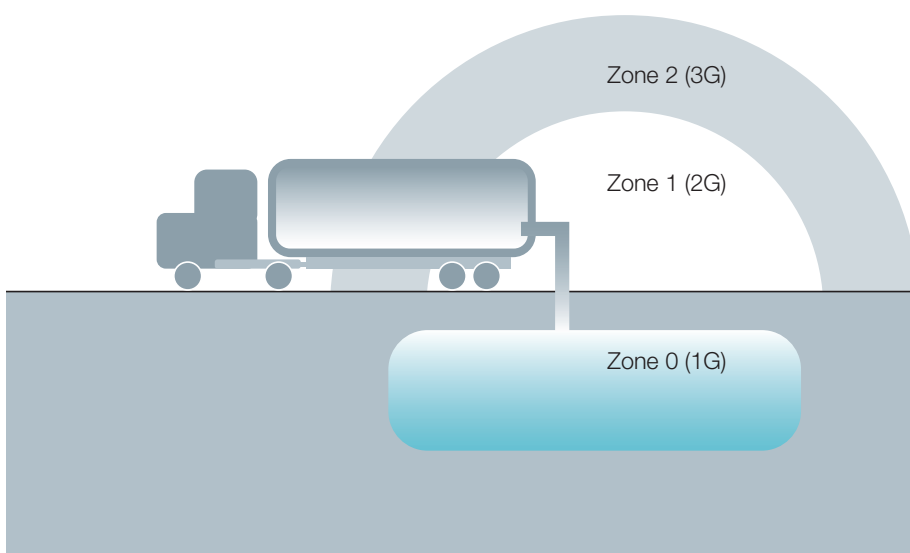
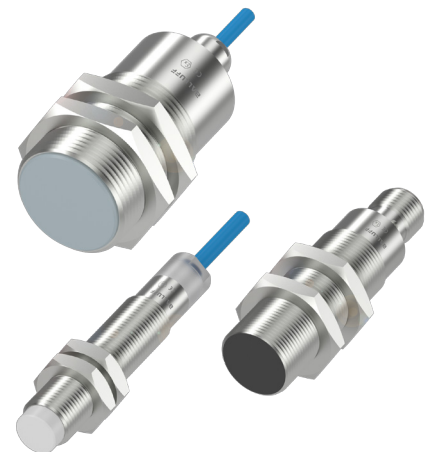
Das neue Induktivportfolio für explosionsgeschützte Bereiche ist für sämtliche Ex-Zonen zugelassen und bietet Ihnen die zuverlässige Objekterkennung und -positionierung in explosionsgefährdeten Staub- und Gasatmosphären.

Die Sensorfamilien erhalten Sie in den Bauformen M12, M18 und M30, sodass sie eine Vielzahl an Applikationen lösen. Ihr induktives Schaltprinzip garantiert Ihnen eine berührungslose und verschleißfreie Schaltung. Dies gilt sowohl für die Kompaktgeräte als auch für die eigensicheren Geräte, die selbstverständlich über passendes Zubehör verfügen. Gut zu wissen: Durch die einheitlichen Standardanschlüsse und Kabelausführungen können Sie unsere Ex-Sensoren einfach installieren.

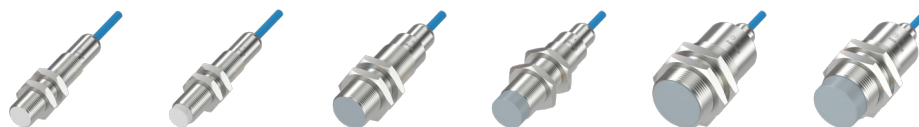
Die Besonderheiten

- verschiedenste Einbaubedingungen lösbar: einheitliche Familien in den gängigen Bauformen M12, M18 und M30
- für die ATEX-Zonen 0 und 20
- breites Einsatzspektrum: Familien für unterschiedliche Temperaturbereiche
- eigensichere Sensoren mit passenden Auswertegeräten aus einer Hand
- schnell zu installieren und auszutauschen durch standardisierte Anschlüsse

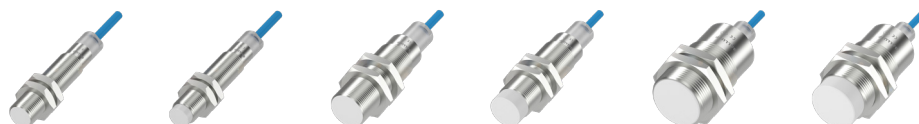
Weitere Sensoren für explosionsgeschützte Bereiche finden Sie unter www.balluff.com



INDUKTIVE
EX-SENSOREN
EIGENSICHER
ZONEN 0/20



HOCHTEMPERATUR	BES05NE	BES05NF	BES05NH	BES05NJ	BES05NK	BES05NL
Abmessung	M12 × 1	M12 × 1	M18 × 1	M18 × 1	M30 × 1,5	M30 × 1,5
Einbau	bündig	nichtbündig	bündig	nichtbündig	bündig	nichtbündig
Reichweite	2 mm	4 mm	5 mm	8 mm	10 mm	15 mm
Ausgangsfunktion	Namur					
Betriebsspannung	12,6 V DC					
Schutzart	IP68 (3 bar), IP69					
Umgebungstemperatur	Zone 0: -20...+60 °C, Zone 1: -25...+75 °C, Zone 20/Zone 21: -25...+140 °C					
Gehäusematerial	Edelstahl 1.4571					
Anschluss	2 m Kabel FEP					
Ex-Zone	0, 20					
Zulassung/Konformität	CE, EAC, ATEX, IECEx					



NIEDERTEMPERATUR	BES05NM	BES05NN	BES05NP	BES05NR	BES05NT	BES05NU
Abmessung	M12 × 1	M12 × 1	M18 × 1	M18 × 1	M30 × 1,5	M30 × 1,5
Einbau	bündig	nichtbündig	bündig	nichtbündig	bündig	nichtbündig
Reichweite	2 mm	4 mm	5 mm	8 mm	10 mm	15 mm
Ausgangsfunktion	Namur					
Betriebsspannung	12,6 V DC					
Schutzart	IP68 (3 bar), IP69					
Umgebungstemperatur	Zone 0: -20...+60 °C, Zone 1/Zone 20/Zone 21: -60...+60 °C					
Gehäusematerial	Edelstahl 1.4571					
Anschluss	2 m Kabel FEP					
Ex-Zone	0, 20					
Zulassung/Konformität	CE, EAC, ATEX, IECEx					



UNIVERSELL	BES05MW	BES05MY	BES05MZ	BES05N0	BES05N1	BES05N2
Abmessung	M12 × 1	M12 × 1	M18 × 1	M18 × 1	M30 × 1,5	M30 × 1,5
Einbau	bündig	nichtbündig	bündig	nichtbündig	bündig	nichtbündig
Reichweite	2 mm	4 mm	5 mm	8 mm	10 mm	15 mm
Ausgangsfunktion	Namur					
Betriebsspannung	12,6 V DC					
Schutzart	IP67					
Umgebungstemperatur	Zone 0: -20...+60 °C, Zone 1/Zone 20/Zone 21: -25...+75 °C					
Gehäusematerial	Messing, beschichtet					
Anschluss	M12-Stecker, 4-polig					
Ex-Zone	0, 20					
Zulassung/Konformität	CE, EAC, ATEX, IECEx					

ZUBEHÖR



TRENNSCHALTVERSTÄRKER	BAE00ZU	BAE00ZW	BAE00ZY
Beschreibung	24 V DC	230 V AC	115 V AC