

Détection sûre et fiable des objets dans les zones à atmosphère explosible

CAPTEURS EX INDUCTIFS AVEC HOMOLOGATION cCSA_{US} – POUR L'AMÉRIQUE DU NORD

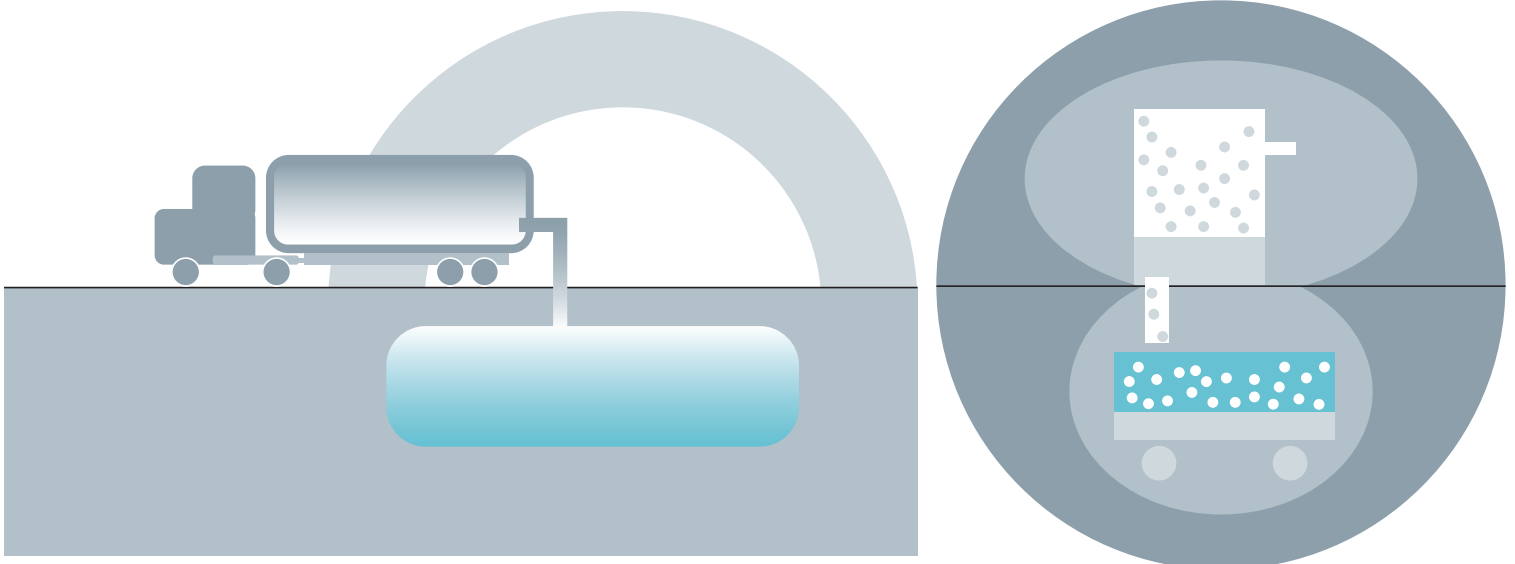
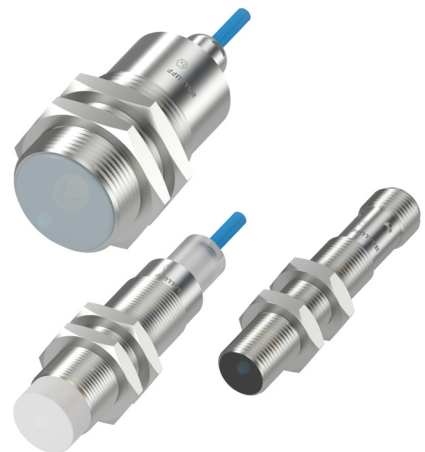
Nos nouveaux capteurs inductifs pour les zones à atmosphère explosible sont adaptés aux États-Unis et au Canada en raison de leur homologation cCSA_{US}. Cela signifie qu'ils peuvent désormais être utilisés en Amérique du Nord pour la détection et le positionnement fiables d'objets dans des atmosphères gazeuses et poussiéreuses potentiellement explosives.

Les familles de capteurs sont disponibles dans les formats M12, M18 et M30, si bien qu'elles permettent de résoudre un grand nombre d'applications. En outre, trois familles sont à votre disposition, lesquelles permettent une adaptation à différentes plages de température. Cela vous garantit une utilisation sûre dans différentes conditions environnementales.

Le principe inductif vous garantit une commutation sans contact et sans usure. Et grâce à l'uniformité des connexions standard et des versions de câble, vous pouvez facilement installer nos capteurs Ex.

Les particularités

- Pour les conditions de montage les plus diverses : familles homogènes dans les formats M12, M18 et M30 courants
- Adaptés pour de nombreuses plages de température
- Capteurs à sécurité intrinsèque avec unités d'exploitation adaptées d'un seul et même fournisseur
- Installation et remplacement rapides grâce à des connecteurs standardisés



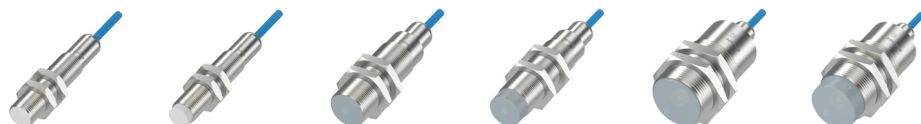
CAPTEURS INDUCTIFS
POUR ZONES À
ATMOSPHÈRE EXPLOSIBLE



UNIVERSEL	BES05TY	BES05TZ	BES05U0	BES05U1	BES05U2	BES05U3
Dimensions	M12 × 1	M12 × 1	M18 × 1	M18 × 1	M30 × 1,5	M30 × 1,5
Montage	noyé	non noyé	noyé	non noyé	noyé	non noyé
Portée	2 mm	4 mm	5 mm	8 mm	10 mm	15 mm
Fonction de sortie	NAMUR					
Tension d'emploi max.	9,6 V DC					
Classe de protection	IP67					
Température ambiante min./max.	jusqu'à -25 °C/jusqu'à +75 °C					
Matériau du boîtier	Br-Ni, PA					
Raccordement	Connecteur mâle M12, 4 pôles					
Classes/Divisions et Zones HazLoc	I/I, II/I, III/I, I/O, 20					
Homologation / conformité	cCSAus					



BASSE TEMPÉRATURE	BES05UN	BES05UP	BES05UR	BES05UT	BES05UU	BES05UW
Dimensions	M12 × 1	M12 × 1	M18 × 1	M18 × 1	M30 × 1,5	M30 × 1,5
Montage	noyé	non noyé	noyé	non noyé	noyé	non noyé
Portée	2 mm	4 mm	5 mm	8 mm	10 mm	15 mm
Fonction de sortie	NAMUR					
Tension d'emploi max.	9,6 V DC					
Classe de protection	IP68 (3 bar), IP67					
Température ambiante min./max.	jusqu'à -60 °C/+60 °C					
Matériau du boîtier	AISI 316Ti, PTFE, PVDF					
Raccordement	Câble FEP 2 m					
Classes/Divisions et Zones HazLoc	I/I, II/I, III/I, I/O, 20					
Homologation / conformité	cCSAus					



HAUTE TEMPÉRATURE	BES05UF	BES05UH	BES05UJ	BES05UK	BES05UL	BES05UM
Dimensions	M12 × 1	M12 × 1	M18 × 1	M18 × 1	M30 × 1,5	M30 × 1,5
Montage	noyé	non noyé	noyé	non noyé	noyé	non noyé
Portée	2 mm	4 mm	5 mm	8 mm	10 mm	15 mm
Fonction de sortie	NAMUR					
Tension d'emploi max.	9,6 V DC					
Classe de protection	IP68 (3 bar), IP67					
Température ambiante min./max.	jusqu'à -25 °C/jusqu'à +140 °C					
Matériau du boîtier	AISI 316Ti, PEEK					
Raccordement	Câble FEP 2 m					
Classes/Divisions et Zones HazLoc	I/I, II/I, III/I, I/O, 20					
Homologation / conformité	cCSAus					

ACCESSOIRES



AMPLIFICATEUR SÉPARATEUR À RELAIS	BAE010Y	BAE010Z	BAE0110
Description	24 V DC	230 V AC	115 V AC