

**Objekte in explosionsgeschützten Bereichen  
sicher und zuverlässig erkennen**

## INDUKTIVE EX-SENSOREN MIT cCSAus-ZULASSUNG – FÜR NORDAMERIKA

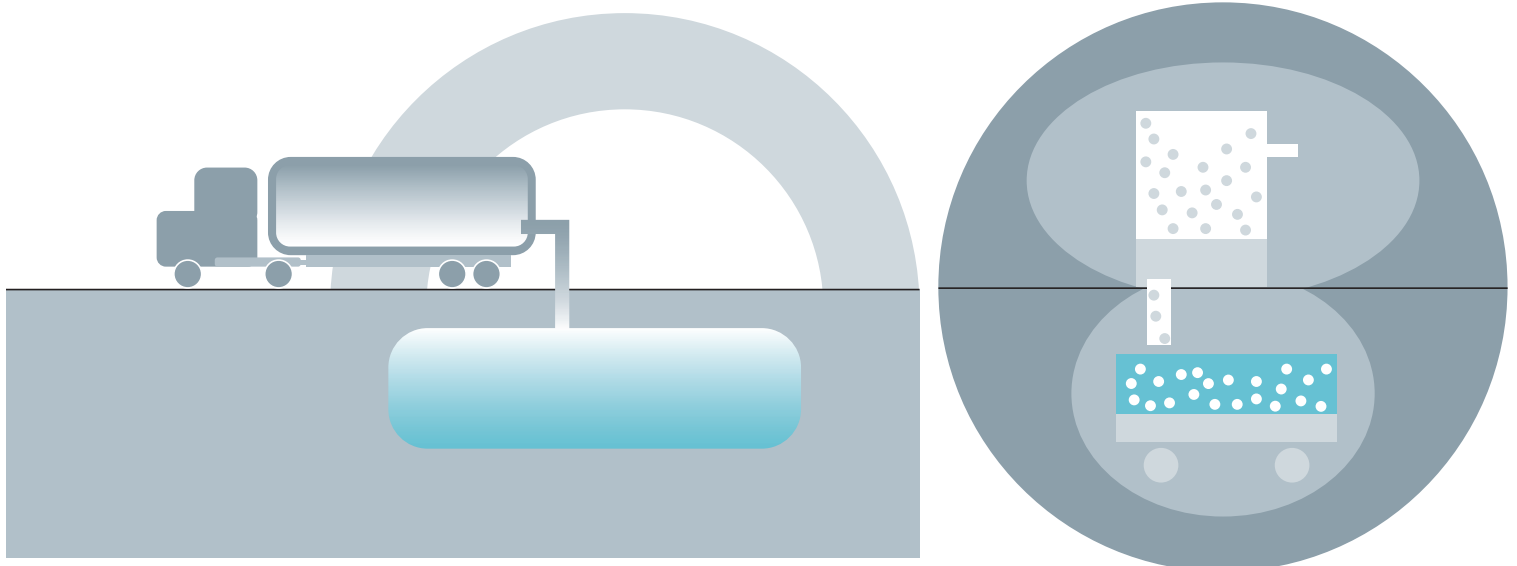
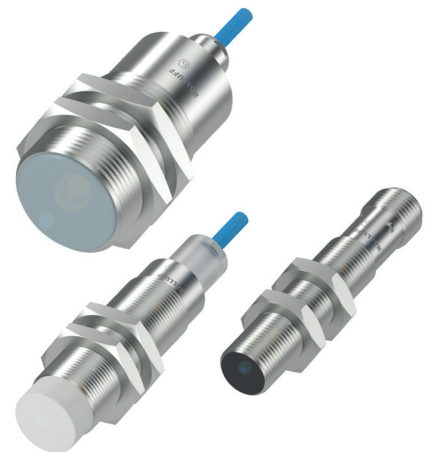
Unsere neuen induktiven Sensoren für explosionsgeschützte Bereiche eignen sich durch ihre cCSAus-Zulassung für die USA und Kanada. Damit lassen sie sich nun auch in Nordamerika für die zuverlässige Objekterkennung und -positionierung in explosionsgefährdeten Staub- und Gasatmosphären einsetzen.

Die Sensorfamilien erhalten Sie in den Bauformen M12, M18 und M30, sodass sie eine Vielzahl an Applikationen lösen. Des Weiteren stehen Ihnen drei Familien zur Verfügung, mit denen Sie unterschiedliche Temperaturbereiche bewältigen. Dies gewährleistet Ihnen den sicheren Einsatz bei unterschiedlichen Umgebungsbedingungen.

Das induktive Schaltprinzip garantiert Ihnen eine berührungslose und verschleißfreie Nutzung. Und durch die einheitlichen Standardanschlüsse und Kabelausführungen können Sie unsere Ex-Sensoren einfach installieren.

### Die Besonderheiten

- verschiedenste Einbaubedingungen lösbar: einheitliche Familien in den gängigen Bauformen M12, M18 und M30
- für viele Temperaturbereiche geeignet
- eigensichere Sensoren mit passenden Auswertegeräten aus einer Hand
- schnell zu installieren und auszutauschen durch standardisierte Anschlüsse



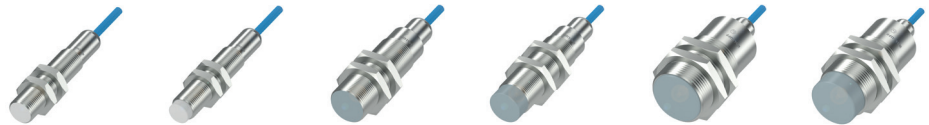
INDUKTIVE SENSOREN  
FÜR EXPLOSIONS-  
GEFÄHRDETE BEREICHE



UNIVERSELL	BES05TY	BES05TZ	BES05U0	BES05U1	BES05U2	BES05U3
Abmessung	M12 × 1	M12 × 1	M18 × 1	M18 × 1	M30 × 1,5	M30 × 1,5
Einbau	bündig	nichtbündig	bündig	nichtbündig	bündig	nichtbündig
Reichweite	2 mm	4 mm	5 mm	8 mm	10 mm	15 mm
Ausgangsfunktion	NAMUR					
Betriebsspannung max.	9,6 V DC					
Schutzart	IP67					
Umgebungstemperatur min./max.	bis zu -25 °C/bis zu +75 °C					
Gehäusematerial	Br-Ni, PA					
Anschluss	M12-Stecker, 4-polig					
HazLoc Classes/Divisions und Zones	I/I, II/I, III/I, I/O, 20					
Zulassung/Konformität	cCSAus					



NIEDERTEMPERATUR	BES05UN	BES05UP	BES05UR	BES05UT	BES05UU	BES05UW
Abmessung	M12 × 1	M12 × 1	M18 × 1	M18 × 1	M30 × 1,5	M30 × 1,5
Einbau	bündig	nichtbündig	bündig	nichtbündig	bündig	nichtbündig
Reichweite	2 mm	4 mm	5 mm	8 mm	10 mm	15 mm
Ausgangsfunktion	NAMUR					
Betriebsspannung max.	9,6 V DC					
Schutzart	IP68 (3 bar), IP67					
Umgebungstemperatur min./max.	bis zu -60 °C/+60 °C					
Gehäusematerial	AISI 316Ti, PTFE, PVDF					
Anschluss	2 m Kabel FEP					
HazLoc Classes/Divisions und Zones	I/I, II/I, III/I, I/O, 20					
Zulassung/Konformität	cCSAus					



HOCHTEMPERATUR	BES05UF	BES05UH	BES05UJ	BES05UK	BES05UL	BES05UM
Abmessung	M12 × 1	M12 × 1	M18 × 1	M18 × 1	M30 × 1,5	M30 × 1,5
Einbau	bündig	nichtbündig	bündig	nichtbündig	bündig	nichtbündig
Reichweite	2 mm	4 mm	5 mm	8 mm	10 mm	15 mm
Ausgangsfunktion	NAMUR					
Betriebsspannung max.	9,6 V DC					
Schutzart	IP68 (3 bar), IP67					
Umgebungstemperatur min./max.	bis zu -25 °C/bis zu +140 °C					
Gehäusematerial	AISI 316Ti, PEEK					
Anschluss	2 m Kabel FEP					
HazLoc Classes/Divisions und Zones	I/I, II/I, III/I, I/O, 20					
Zulassung/Konformität	cCSAus					

ZUBEHÖR



TRENNSCHALTVERSTÄRKER	BAE010Y	BAE010Z	BAE0110
Beschreibung	24 V DC	230 V AC	115 V AC