

**Ermöglicht wirtschaftliche Lösungen**

## INDUKTIVER SENSOR BES Q40

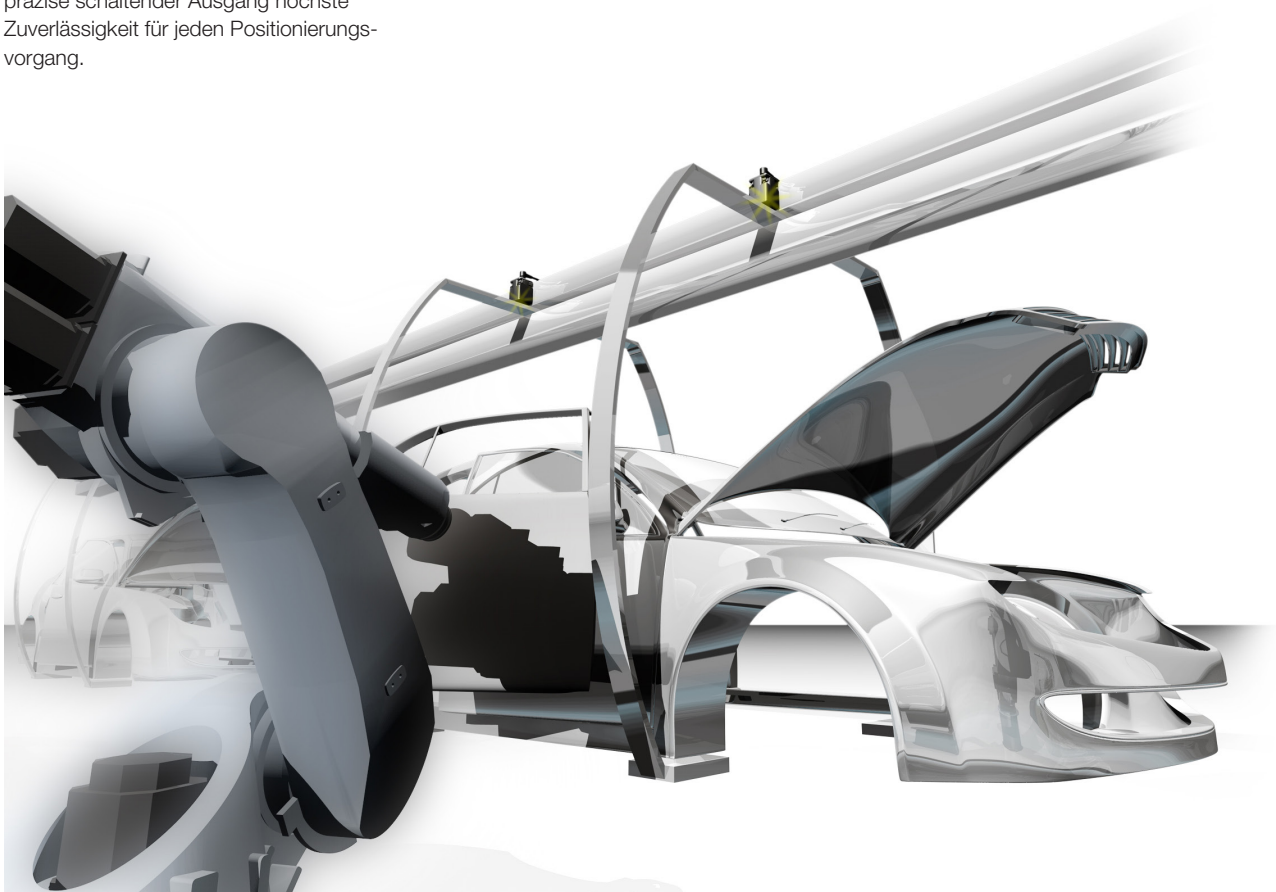
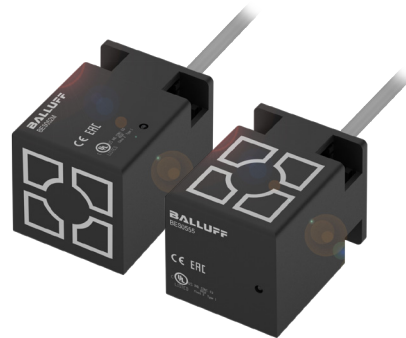
Der neue induktive Sensor in Q40 ist ein preiswerter, flexibel einbaubarer Sensor für vielfältige Anwendungen in der Förder-technik. Seine beiden Varianten mit unterschiedlich platzierter aktiver Fläche ermöglichen Ihnen eine flexible Montage. Dazu wählen Sie zwischen aktiver Fläche an der Front oder an der Seite. Zugleich können Sie den Sensor durch einfaches Drehen leicht nach Ihren individuellen Anforderungen ausrichten.

Dank der kompakten Bauform lässt er sich auch dort einsetzen, wo Ihnen wenig Platz zur Verfügung steht. Dies auch in Umgebungen mit viel Staub und sogar Nässe. Denn der Sensor bietet die Schutzart IP67.

Der Sensor misst berührungslos und somit verschleißfrei – bis zu einem Abstand von 20 mm. Dabei gewährleistet Ihnen sein präzise schaltender Ausgang höchste Zuverlässigkeit für jeden Positionierungsvorgang.

### Die Besonderheiten

- 20 mm Schaltabstand
- flexibel einbaubar aufgrund von unterschiedlichen Varianten
- auch in staubiger und feuchter Umgebung einsetzbar durch Schutzart IP67
- platzsparend – in kompakter Bauform

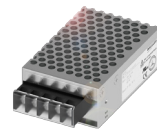


INDUKTIVE SENSOREN  
UNICOMPACT Q40



	BES052M	BES0555
Bauform	40 × 40 mm	40 × 40 mm
Einbauart	bündig	bündig
Ausgang	PNP, Schließer	PNP, Schließer
Schaltabstand	20 mm	20 mm
Betriebsspannung	10...30 V DC	10...30 V DC
Schaltfrequenz	40 Hz ±15 Hz	40 Hz ±15 Hz
Schutzart	IP67	IP67
Umgebungstemperatur	-25...+70 °C	-25...+70 °C
Gehäusewerkstoff	PBT	PBT
Anschlussart	2 m Kabel PVC	2 m Kabel PVC
Zulassungen	CE, cULus, EAC	CE, cULus, EAC

ZUBEHÖR



	BAE0004	BAE0007	BAE00LU
Beschreibung	Hutschienenmontage, 24 V, 1,25 A, IP20	Hutschienenmontage, 24 V, 5 A, IP20	Flaschbefestigung, 24 V, 1,5 A, IP20