

Eine umfangreiche Produktfamilie

DREHGEBER FÜR INDUSTRIELLE ANWENDUNGEN MIT HOHER GENAUIGKEIT

Drehgeber von Balluff kommen überall dort zum Einsatz, wo Längen, Positionen, Drehzahlen oder Drehbewegungen und Winkel oder Winkelgeschwindigkeiten zu erfassen sind. Sie wandeln mechanische Bewegungen in digitale elektrische Signale um.

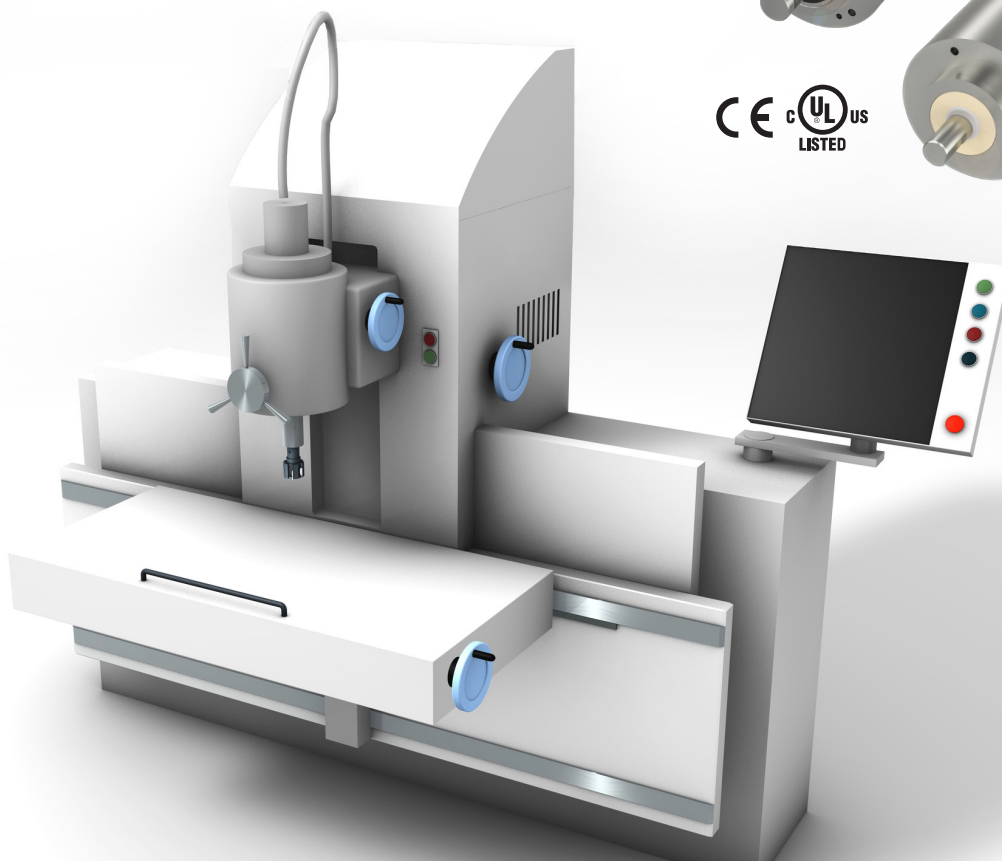
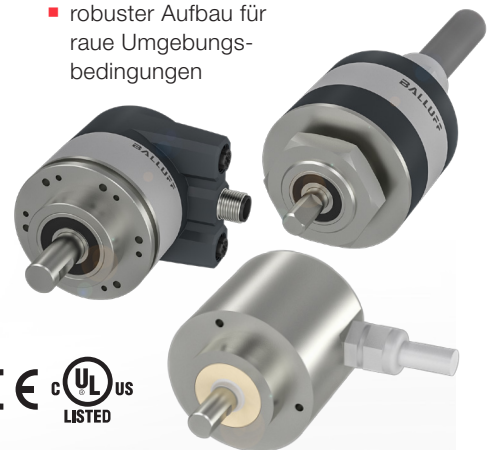
Je nach Anwendung bietet Balluff unterschiedliche Messprinzipien. Wird eine hohe Auflösung gefordert, kommen häufig optische Drehgeber zum Einsatz. Für den Einsatz in rauen Umgebungsbedingungen,

werden magnetische Drehgeber genutzt. Zusätzlich gibt es Drehgeber in einer korrosionsbeständigen Ausführung im Edelstahlgehäuse und mit Schutzart IP69K.

Durch eine Vielzahl an Bauformen, von Miniaturencodern bis zu Multiturn-Hohlwellendrehgebern bietet unsere Drehgeber-Familie Lösungen für unterschiedlichste Anforderungen im Maschinenbau.

Die Besonderheiten

- verschleißfrei
- inkrementale oder absolute Schnittstelle
- hohe Auflösung bis 16 Bit/Umdrehung
- Single- und Multiturnvarianten verfügbar
- Multiturn bis 2^{43} Umdrehungen
- Varianten für Endhohlwellen, Hohlwellen und Vollwellen verfügbar
- robuster Aufbau für raue Umgebungsbedingungen



DREHGEBER



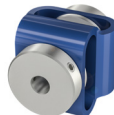
Bestellbeispiel	BDG abbcc-ddee-fghhi-jkk-llmm-nnoo
Prinzip	inkremental, absolut
Ausführung	24 mm, 36 mm, 40 mm, 50 mm, 58 mm, 80 mm, Stecker axial/radial, Kabel axial/radial
Flanschgröße	24 mm, 30 mm, 36 mm, 40 mm, 50 mm, 58 mm, 63 mm, 63,5 mm, 67,3 mm, 70 mm, 80 mm
Form Welle	Endhohlwelle, Hohlwelle, Vollwelle
Form Flansch	Schraubflansch, Klemmflansch, Synchroflansch, Quadratflansch
Wellendurchmesser	6...27mm, 1/4", 3/8", 1/2"
Schnittstelle	HTL, TTL, Sin/Cos, SSI, RS485, CANopen, SAE J1939
Spannungsversorgung	5 V DC, 10...30 V DC, 5...30 V DC, 4,75...32 V DC
Auflösung	1...25.000 Inkremente, Singleturn optisch ≤ 16 Bit, Singleturn magnetisch ≤ 12 Bit, Multiturn $\leq 2^{43}$ Umdrehungen
Anschluss	PVC-Kabel, M8-Stecker, M12-Stecker

BDG abbcc-ddee-fghhi-jkk-llmm-nnoo

a	Prinzip	i	Spannungsversorgung
bb	Ausführung	jkk	Auflösung (Impulse pro Umdrehung), Auflösung Singleturn, Auflösung Multiturn
cc	Flanschgröße	ll	Anschlusskabel geschirmt
dd	Form Welle, Flansch	mm	Kabellänge
ee	Wellendurchmesser	nn	Stecker
f	Kategorie Schnittstelle	oo	Belegung (Stecker/Kabel)
g	Schnittstelle		
hh	Schnittstellendetails		

Konfigurieren Sie Ihre Drehgeber mit Hilfe des Online-Konfigurators
im Produktfinder unter www.balluff.de/go/bdg-configurator

ZUBEHÖR



	BAM03PY	BAM03RE	BAM03RM
Beschreibung	Balgkupplung von $\varnothing 6$ mm auf $\varnothing 6$ mm Weitere Balgkupplungen finden Sie auf www.balluff.com	Doppelschlaufenkupplung von $\varnothing 6$ mm auf $\varnothing 10$ mm Weitere Doppelschlaufenkupplungen finden Sie auf www.balluff.com	Haltewinkel $\varnothing 20,1$ mm Weiteres Befestigungs-Zubehör finden Sie auf www.balluff.com

Anschlussleitungen finden Sie auf www.balluff.com